



INSTRUÇÕES DE USO

NOME TÉCNICO: PARAFUSO NÃO ABSORVÍVEL PARA OSTEOSSÍNTESE

NOME COMERCIAL: PARAFUSOS PARA PEQUENOS E GRANDES FRAGMENTOS TRAUMÉDICA

Fabricante / Distribuidor:

Traumédica Instrumentais e Implantes Ltda.

Rua Dois , 233 - Parque Industrial Lisboa, CEP 13052-774
Campinas, São Paulo, Brasil
Fone/Fax (19) 3265-0874/ 3225-0143
contato@traumedica.com.br www.traumedica.com.br

Responsável Técnico:

Eng.º Joaquim de Souza Costa - CREA/SP 5062842207

Registro ANVISA nº: 80057410045

PRODUTO NÃO ESTÉRIL – ESTERILIZAR ANTES DO USO

PRODUTO DE USO ÚNICO – NÃO REUTILIZAR

Instrução de uso disponível em: www.traumedica.com.br

1. Informações de Identificação

Nome Técnico: PARAFUSO NÃO ABSORVÍVEL PARA OSTEOSSÍNTESE
Nome Comercial: PARAFUSOS PARA PEQUENOS E GRANDES FRAGMENTOS TRAUMÉDICA
Enquadramento Instrução Normativa Nº 1, de 2 de março de 2009: Item 2.1 a.4 do Anexo II

1.1 Identificação do Produto

Os PARAFUSOS PARA PEQUENOS E GRANDES FRAGMENTOS TRAUMÉDICA foram desenvolvidos para fixação interna em fraturas com pequenos e grandes fragmentos e estabilização de placas ao osso, é composto por parafusos de aço inoxidável, proporcionando estabilização e fixação dos fragmentos ósseos. Adicionalmente, possuem como acessórios arruelas, que ao serem utilizadas associadas aos PARAFUSOS PARA PEQUENOS E GRANDES FRAGMENTOS TRAUMÉDICA auxiliam na estabilização da fratura e ao mesmo tempo suportam a transmissão de cargas mecânicas sobre o membro fraturado evitando com que o parafuso penetre no osso.

Esse produto é apresentado em vários tipos e tamanhos de parafusos para que o cirurgião faça sua escolha de acordo com as diferentes estruturas anatômicas.

Os PARAFUSOS PARA PEQUENOS E GRANDES FRAGMENTOS TRAUMÉDICA é um conjunto de parafusos corticais e esponjosos, de fixação não rígida, não reabsorvível, não canulado, utilizados para fixação óssea de pequenos e grandes fragmentos. A Figura 1 apresenta uma possível aplicação dos PARAFUSOS PARA PEQUENOS E GRANDES FRAGMENTOS TRAUMÉDICA .



Figura 1 – Exemplo de Aplicação dos PARAFUSOS PARA PEQUENOS E GRANDES FRAGMENTOS TRAUMÉDICA.

Os implantes são de uso único, comercializados na forma não estéril.

1.2.1 Composição dos Produtos

A Tabela 1 apresenta a classificação da matéria-prima utilizada nos produtos.



Tabela 1 - Classificação química da matéria-prima dos produtos desse processo de registro.

Produto	Material	Norma Aplicada
Parafusos e Arruelas	Aço Inoxidável	ASTM F138**
** Conforme Norma ASTM F138 "Standard Specification for Wrought 18Chromium-14Nickel-2.5Molybdenum Stainless Steel Bar and Wire for Surgical Implants.		

1.3 Apresentação

Os PARAFUSOS PARA PEQUENOS E GRANDES FRAGMENTOS TRAUMÉDICA fabricados pela Traumédica apresentam-se nas seguintes dimensões que permitem o profissional escolher o modelo mais adequado conforme o caso clínico.



Tabela 3: Apresentação dos PARAFUSOS PARA PEQUENOS E GRANDES FRAGMENTOS TRAUMÉDICA.

CÓDIGO PRODUTO	DESCRIÇÃO	FOTO
95014010	PARAFUSO ESPONJOSO TORX Ø4,0 X 10MM ROSCA TOTAL AUTO ROSQUEANTE	
95014012	PARAFUSO ESPONJOSO TORX Ø4,0 X 12MM ROSCA TOTAL AUTO ROSQUEANTE	
95014014	PARAFUSO ESPONJOSO TORX Ø4,0 X 14MM ROSCA TOTAL AUTO ROSQUEANTE	
95014016	PARAFUSO ESPONJOSO TORX Ø4,0 X 16MM ROSCA TOTAL AUTO ROSQUEANTE	
95014018	PARAFUSO ESPONJOSO TORX Ø4,0 X 18MM ROSCA TOTAL AUTO ROSQUEANTE	
95014020	PARAFUSO ESPONJOSO TORX Ø4,0 X 20MM ROSCA TOTAL AUTO ROSQUEANTE	
95014022	PARAFUSO ESPONJOSO TORX Ø4,0 X 22MM ROSCA TOTAL AUTO ROSQUEANTE	
95014024	PARAFUSO ESPONJOSO TORX Ø4,0 X 24MM ROSCA TOTAL AUTO ROSQUEANTE	
95014026	PARAFUSO ESPONJOSO TORX Ø4,0 X 26MM ROSCA TOTAL AUTO ROSQUEANTE	
95014028	PARAFUSO ESPONJOSO TORX Ø4,0 X 28MM ROSCA TOTAL AUTO ROSQUEANTE	
95014030	PARAFUSO ESPONJOSO TORX Ø4,0 X 30MM ROSCA TOTAL AUTO ROSQUEANTE	
95014035	PARAFUSO ESPONJOSO TORX Ø4,0 X 35MM ROSCA TOTAL AUTO ROSQUEANTE	
95014040	PARAFUSO ESPONJOSO TORX Ø4,0 X 40MM ROSCA TOTAL AUTO ROSQUEANTE	
95014045	PARAFUSO ESPONJOSO TORX Ø4,0 X 45MM ROSCA TOTAL AUTO ROSQUEANTE	
95014050	PARAFUSO ESPONJOSO TORX Ø4,0 X 50MM ROSCA TOTAL AUTO ROSQUEANTE	
95024010	PARAFUSO ESPONJOSO TORX Ø4,0 X 10MM ROSCA TOTAL	
95024012	PARAFUSO ESPONJOSO TORX Ø4,0 X 12MM ROSCA TOTAL	
95024014	PARAFUSO ESPONJOSO TORX Ø4,0 X 14MM ROSCA TOTAL	
95024016	PARAFUSO ESPONJOSO TORX Ø4,0 X 16MM ROSCA TOTAL	
95024018	PARAFUSO ESPONJOSO TORX Ø4,0 X 18MM ROSCA TOTAL	
95024020	PARAFUSO ESPONJOSO TORX Ø4,0 X 20MM ROSCA TOTAL	
95024022	PARAFUSO ESPONJOSO TORX Ø4,0 X 22MM ROSCA TOTAL	
95024024	PARAFUSO ESPONJOSO TORX Ø4,0 X 24MM ROSCA TOTAL	
95024026	PARAFUSO ESPONJOSO TORX Ø4,0 X 26MM ROSCA TOTAL	
95024028	PARAFUSO ESPONJOSO TORX Ø4,0 X 28MM ROSCA TOTAL	
95024030	PARAFUSO ESPONJOSO TORX Ø4,0 X 30MM ROSCA TOTAL	
95024035	PARAFUSO ESPONJOSO TORX Ø4,0 X 35MM ROSCA TOTAL	
95024040	PARAFUSO ESPONJOSO TORX Ø4,0 X 40MM ROSCA TOTAL	
95024045	PARAFUSO ESPONJOSO TORX Ø4,0 X 45MM ROSCA TOTAL	
95024050	PARAFUSO ESPONJOSO TORX Ø4,0 X 50MM ROSCA TOTAL	

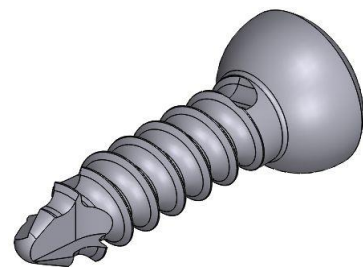
95034010	PARAFUSO ESPONJOSO TORX Ø4,0 X 10 ROSCA 6MM AUTO ROSQUEANTE	
95034012	PARAFUSO ESPONJOSO TORX Ø4,0 X 12 ROSCA 6MM AUTO ROSQUEANTE	
95034014	PARAFUSO ESPONJOSO TORX Ø4,0 X 14 ROSCA 6MM AUTO ROSQUEANTE	
95034016	PARAFUSO ESPONJOSO TORX Ø4,0 X 16 ROSCA 8MM AUTO ROSQUEANTE	
95034018	PARAFUSO ESPONJOSO TORX Ø4,0 X 18 ROSCA 8MM AUTO ROSQUEANTE	
95034020	PARAFUSO ESPONJOSO TORX Ø4,0 X 20 ROSCA 8MM AUTO ROSQUEANTE	
95034022	PARAFUSO ESPONJOSO TORX Ø4,0 X 22 ROSCA 11MM AUTO ROSQUEANTE	
95034024	PARAFUSO ESPONJOSO TORX Ø4,0 X 24 ROSCA 11MM AUTO ROSQUEANTE	
95034026	PARAFUSO ESPONJOSO TORX Ø4,0 X 26 ROSCA 11MM AUTO ROSQUEANTE	
95034028	PARAFUSO ESPONJOSO TORX Ø4,0 X 28 ROSCA 14MM AUTO ROSQUEANTE	
95034030	PARAFUSO ESPONJOSO TORX Ø4,0 X 30 ROSCA 14MM AUTO ROSQUEANTE	
95034035	PARAFUSO ESPONJOSO TORX Ø4,0 X 35 ROSCA 16MM AUTO ROSQUEANTE	
95034040	PARAFUSO ESPONJOSO TORX Ø4,0 X 40 ROSCA 16MM AUTO ROSQUEANTE	
95034045	PARAFUSO ESPONJOSO TORX Ø4,0 X 45 ROSCA 16MM AUTO ROSQUEANTE	
95034050	PARAFUSO ESPONJOSO TORX Ø4,0 X 50 ROSCA 16MM AUTO ROSQUEANTE	
95044010	PARAFUSO ESPONJOSO TORX Ø4,0 X 10 ROSCA 6MM	
95044012	PARAFUSO ESPONJOSO TORX Ø4,0 X 12 ROSCA 6MM	
95044014	PARAFUSO ESPONJOSO TORX Ø4,0 X 14 ROSCA 6MM	
95044016	PARAFUSO ESPONJOSO TORX Ø4,0 X 16 ROSCA 8MM	
95044018	PARAFUSO ESPONJOSO TORX Ø4,0 X 18 ROSCA 8MM	
95044020	PARAFUSO ESPONJOSO TORX Ø4,0 X 20 ROSCA 8MM	
95044022	PARAFUSO ESPONJOSO TORX Ø4,0 X 22 ROSCA 11MM	
95044024	PARAFUSO ESPONJOSO TORX Ø4,0 X 24 ROSCA 11MM	
95044026	PARAFUSO ESPONJOSO TORX Ø4,0 X 26 ROSCA 11MM	
95044028	PARAFUSO ESPONJOSO TORX Ø4,0 X 28 ROSCA 14MM	
95044030	PARAFUSO ESPONJOSO TORX Ø4,0 X 30 ROSCA 14MM	
95044035	PARAFUSO ESPONJOSO TORX Ø4,0 X 35 ROSCA 16MM	
95044040	PARAFUSO ESPONJOSO TORX Ø4,0 X 40 ROSCA 16MM	
95044045	PARAFUSO ESPONJOSO TORX Ø4,0 X 45 ROSCA 16MM	
95044050	PARAFUSO ESPONJOSO TORX Ø4,0 X 50 ROSCA 16MM	
95056535	PARAFUSO ESPONJOSO TORX Ø6,5 X 35 ROSCA 32MM AUTO ROSQUEANTE	
95056540	PARAFUSO ESPONJOSO TORX Ø6,5 X 40 ROSCA 32MM AUTO ROSQUEANTE	
95056545	PARAFUSO ESPONJOSO TORX Ø6,5 X 45 ROSCA 32MM AUTO ROSQUEANTE	
95056550	PARAFUSO ESPONJOSO TORX Ø6,5 X 50 ROSCA 32MM AUTO ROSQUEANTE	
95056555	PARAFUSO ESPONJOSO TORX Ø6,5 X 55 ROSCA 32MM AUTO ROSQUEANTE	
95056560	PARAFUSO ESPONJOSO TORX Ø6,5 X 60 ROSCA 32MM AUTO ROSQUEANTE	

	ROSQUEANTE	
95056565	PARAFUSO ESPONJOSO TORX Ø6,5 X 65 ROSCA 32MM AUTO ROSQUEANTE	
95056570	PARAFUSO ESPONJOSO TORX Ø6,5 X 70 ROSCA 32MM AUTO ROSQUEANTE	
95056575	PARAFUSO ESPONJOSO TORX Ø6,5 X 75 ROSCA 32MM AUTO ROSQUEANTE	
95056580	PARAFUSO ESPONJOSO TORX Ø6,5 X 80 ROSCA 32MM AUTO ROSQUEANTE	
95056585	PARAFUSO ESPONJOSO TORX Ø6,5 X 85 ROSCA 32MM AUTO ROSQUEANTE	
95056590	PARAFUSO ESPONJOSO TORX Ø6,5 X 90 ROSCA 32MM AUTO ROSQUEANTE	
95056595	PARAFUSO ESPONJOSO TORX Ø6,5 X 95 ROSCA 32MM AUTO ROSQUEANTE	
950565100	PARAFUSO ESPONJOSO TORX Ø6,5 X 100 ROSCA 32MM AUTO ROSQUEANTE	
950565105	PARAFUSO ESPONJOSO TORX Ø6,5 X 105 ROSCA 32MM AUTO ROSQUEANTE	
950565110	PARAFUSO ESPONJOSO TORX Ø6,5 X 110 ROSCA 32MM AUTO ROSQUEANTE	
95066535	PARAFUSO ESPONJOSO TORX Ø6,5 X 35 ROSCA 32MM	
95066540	PARAFUSO ESPONJOSO TORX Ø6,5 X 40 ROSCA 32MM	
95066545	PARAFUSO ESPONJOSO TORX Ø6,5 X 45 ROSCA 32MM	
95066550	PARAFUSO ESPONJOSO TORX Ø6,5 X 50 ROSCA 32MM	
95066555	PARAFUSO ESPONJOSO TORX Ø6,5 X 55 ROSCA 32MM	
95066560	PARAFUSO ESPONJOSO TORX Ø6,5 X 60 ROSCA 32MM	
95066565	PARAFUSO ESPONJOSO TORX Ø6,5 X 65 ROSCA 32MM	
95066570	PARAFUSO ESPONJOSO TORX Ø6,5 X 70 ROSCA 32MM	
95066575	PARAFUSO ESPONJOSO TORX Ø6,5 X 75 ROSCA 32MM	
95066580	PARAFUSO ESPONJOSO TORX Ø6,5 X 80 ROSCA 32MM	
95066585	PARAFUSO ESPONJOSO TORX Ø6,5 X 85 ROSCA 32MM	
95066590	PARAFUSO ESPONJOSO TORX Ø6,5 X 90 ROSCA 32MM	
95066595	PARAFUSO ESPONJOSO TORX Ø6,5 X 95 ROSCA 32MM	
950665100	PARAFUSO ESPONJOSO TORX Ø6,5 X 100 ROSCA 32MM	
950665105	PARAFUSO ESPONJOSO TORX Ø6,5 X 105 ROSCA 32MM	
950665110	PARAFUSO ESPONJOSO TORX Ø6,5 X 110 ROSCA 32MM	
95076530	PARAFUSO ESPONJOSO TORX Ø6,5 X 30 ROSCA 16MM AUTO ROSQUEANTE	
95076535	PARAFUSO ESPONJOSO TORX Ø6,5 X 35 ROSCA 16MM AUTO ROSQUEANTE	
95076540	PARAFUSO ESPONJOSO TORX Ø6,5 X 40 ROSCA 16MM AUTO ROSQUEANTE	
95076545	PARAFUSO ESPONJOSO TORX Ø6,5 X 45 ROSCA 16MM AUTO ROSQUEANTE	
95076550	PARAFUSO ESPONJOSO TORX Ø6,5 X 50 ROSCA 16MM AUTO ROSQUEANTE	
95076555	PARAFUSO ESPONJOSO TORX Ø6,5 X 55 ROSCA 16MM AUTO ROSQUEANTE	
95076560	PARAFUSO ESPONJOSO TORX Ø6,5 X 60 ROSCA 16MM AUTO ROSQUEANTE	
95076565	PARAFUSO ESPONJOSO TORX Ø6,5 X 65 ROSCA 16MM AUTO ROSQUEANTE	
95076570	PARAFUSO ESPONJOSO TORX Ø6,5 X 70 ROSCA 16MM AUTO ROSQUEANTE	

95076575	PARAFUSO ESPONJOSO TORX Ø6,5 X 75 ROSCA 16MM AUTO ROSQUEANTE		
95076580	PARAFUSO ESPONJOSO TORX Ø6,5 X 80 ROSCA 16MM AUTO ROSQUEANTE		
95076585	PARAFUSO ESPONJOSO TORX Ø6,5 X 85 ROSCA 16MM AUTO ROSQUEANTE		
95076590	PARAFUSO ESPONJOSO TORX Ø6,5 X 90 ROSCA 16MM AUTO ROSQUEANTE		
95076595	PARAFUSO ESPONJOSO TORX Ø6,5 X 95 ROSCA 16MM AUTO ROSQUEANTE		
950765100	PARAFUSO ESPONJOSO TORX Ø6,5 X 100 ROSCA 16MM AUTO ROSQUEANTE		
950765105	PARAFUSO ESPONJOSO TORX Ø6,5 X 105 ROSCA 16MM AUTO ROSQUEANTE		
950765110	PARAFUSO ESPONJOSO TORX Ø6,5 X 110 ROSCA 16MM AUTO ROSQUEANTE		
95086530	PARAFUSO ESPONJOSO TORX Ø6,5 X 30 ROSCA 16MM		
95086535	PARAFUSO ESPONJOSO TORX Ø6,5 X 35 ROSCA 16MM		
95086540	PARAFUSO ESPONJOSO TORX Ø6,5 X 40 ROSCA 16MM		
95086545	PARAFUSO ESPONJOSO TORX Ø6,5 X 45 ROSCA 16MM		
95086550	PARAFUSO ESPONJOSO TORX Ø6,5 X 50 ROSCA 16MM		
95086555	PARAFUSO ESPONJOSO TORX Ø6,5 X 55 ROSCA 16MM		
95086560	PARAFUSO ESPONJOSO TORX Ø6,5 X 60 ROSCA 16MM		
95086565	PARAFUSO ESPONJOSO TORX Ø6,5 X 65 ROSCA 16MM		
95086570	PARAFUSO ESPONJOSO TORX Ø6,5 X 70 ROSCA 16MM		
95086575	PARAFUSO ESPONJOSO TORX Ø6,5 X 75 ROSCA 16MM		
95086580	PARAFUSO ESPONJOSO TORX Ø6,5 X 80 ROSCA 16MM		
95086585	PARAFUSO ESPONJOSO TORX Ø6,5 X 85 ROSCA 16MM		
95086590	PARAFUSO ESPONJOSO TORX Ø6,5 X 90 ROSCA 16MM		
95086595	PARAFUSO ESPONJOSO TORX Ø6,5 X 95 ROSCA 16MM		
950865100	PARAFUSO ESPONJOSO TORX Ø6,5 X 100 ROSCA 16MM		
950865105	PARAFUSO ESPONJOSO TORX Ø6,5 X 105 ROSCA 16MM		
950865110	PARAFUSO ESPONJOSO TORX Ø6,5 X 110 ROSCA 16MM		
95096530	PARAFUSO ESPONJOSO TORX Ø6,5 X 30MM ROSCA TOTAL AUTO ROSQUEANTE		
95096535	PARAFUSO ESPONJOSO TORX Ø6,5 X 35MM ROSCA TOTAL AUTO ROSQUEANTE		
95096540	PARAFUSO ESPONJOSO TORX Ø6,5 X 40MM ROSCA TOTAL AUTO ROSQUEANTE		
95096545	PARAFUSO ESPONJOSO TORX Ø6,5 X 45MM ROSCA TOTAL AUTO ROSQUEANTE		
95096550	PARAFUSO ESPONJOSO TORX Ø6,5 X 50MM ROSCA TOTAL AUTO ROSQUEANTE		
95096555	PARAFUSO ESPONJOSO TORX Ø6,5 X 55MM ROSCA TOTAL AUTO ROSQUEANTE		
95096560	PARAFUSO ESPONJOSO TORX Ø6,5 X 60MM ROSCA TOTAL AUTO ROSQUEANTE		
95096565	PARAFUSO ESPONJOSO TORX Ø6,5 X 65MM ROSCA TOTAL AUTO ROSQUEANTE		
95096570	PARAFUSO ESPONJOSO TORX Ø6,5 X 70MM ROSCA TOTAL AUTO ROSQUEANTE		
95096575	PARAFUSO ESPONJOSO TORX Ø6,5 X 75MM ROSCA TOTAL AUTO ROSQUEANTE		
95096580	PARAFUSO ESPONJOSO TORX Ø6,5 X 80MM ROSCA TOTAL AUTO ROSQUEANTE		

95096585	PARAFUSO ESPONJOSO TORX Ø6,5 X 85MM ROSCA TOTAL AUTO ROSQUEANTE		
95096590	PARAFUSO ESPONJOSO TORX Ø6,5 X 90MM ROSCA TOTAL AUTO ROSQUEANTE		
95096595	PARAFUSO ESPONJOSO TORX Ø6,5 X 95MM ROSCA TOTAL AUTO ROSQUEANTE		
950965100	PARAFUSO ESPONJOSO TORX Ø6,5 X 100MM ROSCA TOTAL AUTO ROSQUEANTE		
950965105	PARAFUSO ESPONJOSO TORX Ø6,5 X 105MM ROSCA TOTAL AUTO ROSQUEANTE		
950965110	PARAFUSO ESPONJOSO TORX Ø6,5 X 110MM ROSCA TOTAL AUTO ROSQUEANTE		
95106530	PARAFUSO ESPONJOSO TORX Ø6,5 X 30MM ROSCA TOTAL		
95106535	PARAFUSO ESPONJOSO TORX Ø6,5 X 35MM ROSCA TOTAL		
95106540	PARAFUSO ESPONJOSO TORX Ø6,5 X 40MM ROSCA TOTAL		
95106545	PARAFUSO ESPONJOSO TORX Ø6,5 X 45MM ROSCA TOTAL		
95106550	PARAFUSO ESPONJOSO TORX Ø6,5 X 50MM ROSCA TOTAL		
95106555	PARAFUSO ESPONJOSO TORX Ø6,5 X 55MM ROSCA TOTAL		
95106560	PARAFUSO ESPONJOSO TORX Ø6,5 X 60MM ROSCA TOTAL		
95106565	PARAFUSO ESPONJOSO TORX Ø6,5 X 65MM ROSCA TOTAL		
95106570	PARAFUSO ESPONJOSO TORX Ø6,5 X 70MM ROSCA TOTAL		
95106575	PARAFUSO ESPONJOSO TORX Ø6,5 X 75MM ROSCA TOTAL		
95106580	PARAFUSO ESPONJOSO TORX Ø6,5 X 80MM ROSCA TOTAL		
95106585	PARAFUSO ESPONJOSO TORX Ø6,5 X 85MM ROSCA TOTAL		
95106590	PARAFUSO ESPONJOSO TORX Ø6,5 X 90MM ROSCA TOTAL		
95106595	PARAFUSO ESPONJOSO TORX Ø6,5 X 95MM ROSCA TOTAL		
951065100	PARAFUSO ESPONJOSO TORX Ø6,5 X 100MM ROSCA TOTAL		
951065105	PARAFUSO ESPONJOSO TORX Ø6,5 X 105MM ROSCA TOTAL		
951065110	PARAFUSO ESPONJOSO TORX Ø6,5 X 110MM ROSCA TOTAL		
95113510	PARAFUSO CORTICAL TORX Ø3,5 X 10 PASSO 1,25MM		
95113512	PARAFUSO CORTICAL TORX Ø3,5 X 12 PASSO 1,25MM		
95113514	PARAFUSO CORTICAL TORX Ø3,5 X 14 PASSO 1,25MM		
95113516	PARAFUSO CORTICAL TORX Ø3,5 X 16 PASSO 1,25MM		
95113518	PARAFUSO CORTICAL TORX Ø3,5 X 18 PASSO 1,25MM		
95113520	PARAFUSO CORTICAL TORX Ø3,5 X 20 PASSO 1,25MM		
95113522	PARAFUSO CORTICAL TORX Ø3,5 X 22 PASSO 1,25MM		
95113524	PARAFUSO CORTICAL TORX Ø3,5 X 24 PASSO 1,25MM		
95113526	PARAFUSO CORTICAL TORX Ø3,5 X 26 PASSO 1,25MM		
95113528	PARAFUSO CORTICAL TORX Ø3,5 X 28 PASSO 1,25MM		
95113530	PARAFUSO CORTICAL TORX Ø3,5 X 30 PASSO 1,25MM		
95113532	PARAFUSO CORTICAL TORX Ø3,5 X 32 PASSO 1,25MM		
95113534	PARAFUSO CORTICAL TORX Ø3,5 X 34 PASSO 1,25MM		
95113536	PARAFUSO CORTICAL TORX Ø3,5 X 36 PASSO 1,25MM		
95113538	PARAFUSO CORTICAL TORX Ø3,5 X 38 PASSO 1,25MM		
95113540	PARAFUSO CORTICAL TORX Ø3,5 X 40 PASSO 1,25MM		
95113542	PARAFUSO CORTICAL TORX Ø3,5 X 42 PASSO 1,25MM		
95113544	PARAFUSO CORTICAL TORX Ø3,5 X 44 PASSO 1,25MM		
95113546	PARAFUSO CORTICAL TORX Ø3,5 X 46 PASSO 1,25MM		
95113548	PARAFUSO CORTICAL TORX Ø3,5 X 48 PASSO 1,25MM		
95113550	PARAFUSO CORTICAL TORX Ø3,5 X 50 PASSO 1,25MM		

95113552	PARAFUSO CORTICAL TORX Ø3,5 X 52 PASSO 1,25MM
95113554	PARAFUSO CORTICAL TORX Ø3,5 X 54 PASSO 1,25MM
95113556	PARAFUSO CORTICAL TORX Ø3,5 X 56 PASSO 1,25MM
95113558	PARAFUSO CORTICAL TORX Ø3,5 X 58 PASSO 1,25MM
95113560	PARAFUSO CORTICAL TORX Ø3,5 X 60 PASSO 1,25MM
95113562	PARAFUSO CORTICAL TORX Ø3,5 X 62 PASSO 1,25MM
95113564	PARAFUSO CORTICAL TORX Ø3,5 X 64 PASSO 1,25MM
95113566	PARAFUSO CORTICAL TORX Ø3,5 X 66 PASSO 1,25MM
95113568	PARAFUSO CORTICAL TORX Ø3,5 X 68 PASSO 1,25MM
95113570	PARAFUSO CORTICAL TORX Ø3,5 X 70 PASSO 1,25MM
95113572	PARAFUSO CORTICAL TORX Ø3,5 X 72 PASSO 1,25MM
95113574	PARAFUSO CORTICAL TORX Ø3,5 X 74 PASSO 1,25MM
95113576	PARAFUSO CORTICAL TORX Ø3,5 X 76 PASSO 1,25MM
95113578	PARAFUSO CORTICAL TORX Ø3,5 X 78 PASSO 1,25MM
95113580	PARAFUSO CORTICAL TORX Ø3,5 X 80 PASSO 1,25MM
95113582	PARAFUSO CORTICAL TORX Ø3,5 X 82 PASSO 1,25MM
95113584	PARAFUSO CORTICAL TORX Ø3,5 X 84 PASSO 1,25MM
95113586	PARAFUSO CORTICAL TORX Ø3,5 X 86 PASSO 1,25MM
95113588	PARAFUSO CORTICAL TORX Ø3,5 X 88 PASSO 1,25MM
95113590	PARAFUSO CORTICAL TORX Ø3,5 X 90 PASSO 1,25MM
95113592	PARAFUSO CORTICAL TORX Ø3,5 X 92 PASSO 1,25MM
95113594	PARAFUSO CORTICAL TORX Ø3,5 X 94 PASSO 1,25MM
95113596	PARAFUSO CORTICAL TORX Ø3,5 X 96 PASSO 1,25MM
95113598	PARAFUSO CORTICAL TORX Ø3,5 X 98 PASSO 1,25MM
951135100	PARAFUSO CORTICAL TORX Ø3,5 X 100 PASSO 1,25MM
951135102	PARAFUSO CORTICAL TORX Ø3,5 X 102 PASSO 1,25MM
951135104	PARAFUSO CORTICAL TORX Ø3,5 X 104 PASSO 1,25MM
951135106	PARAFUSO CORTICAL TORX Ø3,5 X 106 PASSO 1,25MM
951135108	PARAFUSO CORTICAL TORX Ø3,5 X 108 PASSO 1,25MM
951135110	PARAFUSO CORTICAL TORX Ø3,5 X 110 PASSO 1,25MM
951135112	PARAFUSO CORTICAL TORX Ø3,5 X 112 PASSO 1,25MM
951135114	PARAFUSO CORTICAL TORX Ø3,5 X 114 PASSO 1,25MM
951135116	PARAFUSO CORTICAL TORX Ø3,5 X 116 PASSO 1,25MM
951135118	PARAFUSO CORTICAL TORX Ø3,5 X 118 PASSO 1,25MM
951135120	PARAFUSO CORTICAL TORX Ø3,5 X 120 PASSO 1,25MM
95123510	PARAFUSO CORTICAL TORX Ø3,5 X 10 PASSO 1,25MM AUTO ROSQUEANTE
95123512	PARAFUSO CORTICAL TORX Ø3,5 X 12 PASSO 1,25MM AUTO ROSQUEANTE
95123514	PARAFUSO CORTICAL TORX Ø3,5 X 14 PASSO 1,25MM AUTO ROSQUEANTE
95123516	PARAFUSO CORTICAL TORX Ø3,5 X 16 PASSO 1,25MM AUTO ROSQUEANTE
95123518	PARAFUSO CORTICAL TORX Ø3,5 X 18 PASSO 1,25MM AUTO ROSQUEANTE
95123520	PARAFUSO CORTICAL TORX Ø3,5 X 20 PASSO 1,25MM AUTO ROSQUEANTE
95123522	PARAFUSO CORTICAL TORX Ø3,5 X 22 PASSO 1,25MM AUTO ROSQUEANTE
95123524	PARAFUSO CORTICAL TORX Ø3,5 X 24 PASSO 1,25MM AUTO ROSQUEANTE

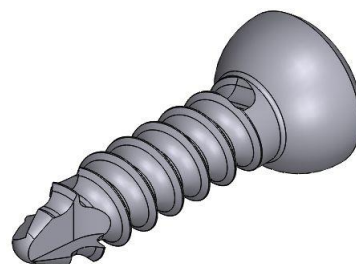


95123526	PARAFUSO CORTICAL TORX Ø3,5 X 26 PASSO 1,25MM AUTO ROSQUEANTE	
95123528	PARAFUSO CORTICAL TORX Ø3,5 X 28 PASSO 1,25MM AUTO ROSQUEANTE	
95123530	PARAFUSO CORTICAL TORX Ø3,5 X 30 PASSO 1,25MM AUTO ROSQUEANTE	
95123532	PARAFUSO CORTICAL TORX Ø3,5 X 32 PASSO 1,25MM AUTO ROSQUEANTE	
95123534	PARAFUSO CORTICAL TORX Ø3,5 X 34 PASSO 1,25MM AUTO ROSQUEANTE	
95123536	PARAFUSO CORTICAL TORX Ø3,5 X 36 PASSO 1,25MM AUTO ROSQUEANTE	
95123538	PARAFUSO CORTICAL TORX Ø3,5 X 38 PASSO 1,25MM AUTO ROSQUEANTE	
95123540	PARAFUSO CORTICAL TORX Ø3,5 X 40 PASSO 1,25MM AUTO ROSQUEANTE	
95123542	PARAFUSO CORTICAL TORX Ø3,5 X 42 PASSO 1,25MM AUTO ROSQUEANTE	
95123544	PARAFUSO CORTICAL TORX Ø3,5 X 44 PASSO 1,25MM AUTO ROSQUEANTE	
95123546	PARAFUSO CORTICAL TORX Ø3,5 X 46 PASSO 1,25MM AUTO ROSQUEANTE	
95123548	PARAFUSO CORTICAL TORX Ø3,5 X 48 PASSO 1,25MM AUTO ROSQUEANTE	
95123550	PARAFUSO CORTICAL TORX Ø3,5 X 50 PASSO 1,25MM AUTO ROSQUEANTE	
95123552	PARAFUSO CORTICAL TORX Ø3,5 X 52 PASSO 1,25MM AUTO ROSQUEANTE	
95123554	PARAFUSO CORTICAL TORX Ø3,5 X 54 PASSO 1,25MM AUTO ROSQUEANTE	
95123556	PARAFUSO CORTICAL TORX Ø3,5 X 56 PASSO 1,25MM AUTO ROSQUEANTE	
95123558	PARAFUSO CORTICAL TORX Ø3,5 X 58 PASSO 1,25MM AUTO ROSQUEANTE	
95123560	PARAFUSO CORTICAL TORX Ø3,5 X 60 PASSO 1,25MM AUTO ROSQUEANTE	
95123562	PARAFUSO CORTICAL TORX Ø3,5 X 62 PASSO 1,25MM AUTO ROSQUEANTE	
95123564	PARAFUSO CORTICAL TORX Ø3,5 X 64 PASSO 1,25MM AUTO ROSQUEANTE	
95123566	PARAFUSO CORTICAL TORX Ø3,5 X 66 PASSO 1,25MM AUTO ROSQUEANTE	
95123568	PARAFUSO CORTICAL TORX Ø3,5 X 68 PASSO 1,25MM AUTO ROSQUEANTE	
95123570	PARAFUSO CORTICAL TORX Ø3,5 X 70 PASSO 1,25MM AUTO ROSQUEANTE	
95123572	PARAFUSO CORTICAL TORX Ø3,5 X 72 PASSO 1,25MM AUTO ROSQUEANTE	
95123574	PARAFUSO CORTICAL TORX Ø3,5 X 74 PASSO 1,25MM AUTO ROSQUEANTE	
95123576	PARAFUSO CORTICAL TORX Ø3,5 X 76 PASSO 1,25MM AUTO ROSQUEANTE	
95123578	PARAFUSO CORTICAL TORX Ø3,5 X 78 PASSO 1,25MM AUTO ROSQUEANTE	
95123580	PARAFUSO CORTICAL TORX Ø3,5 X 80 PASSO 1,25MM AUTO ROSQUEANTE	
95123582	PARAFUSO CORTICAL TORX Ø3,5 X 82 PASSO 1,25MM AUTO ROSQUEANTE	
95123584	PARAFUSO CORTICAL TORX Ø3,5 X 84 PASSO 1,25MM AUTO ROSQUEANTE	

95123586	PARAFUSO CORTICAL TORX Ø3,5 X 86 PASSO 1,25MM AUTO ROSQUEANTE
95123588	PARAFUSO CORTICAL TORX Ø3,5 X 88 PASSO 1,25MM AUTO ROSQUEANTE
95123590	PARAFUSO CORTICAL TORX Ø3,5 X 90 PASSO 1,25MM AUTO ROSQUEANTE
95123592	PARAFUSO CORTICAL TORX Ø3,5 X 92 PASSO 1,25MM AUTO ROSQUEANTE
95123594	PARAFUSO CORTICAL TORX Ø3,5 X 94 PASSO 1,25MM AUTO ROSQUEANTE
95123596	PARAFUSO CORTICAL TORX Ø3,5 X 96 PASSO 1,25MM AUTO ROSQUEANTE
95123598	PARAFUSO CORTICAL TORX Ø3,5 X 98 PASSO 1,25MM AUTO ROSQUEANTE
951235100	PARAFUSO CORTICAL TORX Ø3,5 X 100 PASSO 1,25MM AUTO ROSQUEANTE
951235102	PARAFUSO CORTICAL TORX Ø3,5 X 102 PASSO 1,25MM AUTO ROSQUEANTE
951235104	PARAFUSO CORTICAL TORX Ø3,5 X 104 PASSO 1,25MM AUTO ROSQUEANTE
951235106	PARAFUSO CORTICAL TORX Ø3,5 X 106 PASSO 1,25MM AUTO ROSQUEANTE
951235108	PARAFUSO CORTICAL TORX Ø3,5 X 108 PASSO 1,25MM AUTO ROSQUEANTE
951235110	PARAFUSO CORTICAL TORX Ø3,5 X 110 PASSO 1,25MM AUTO ROSQUEANTE
951235112	PARAFUSO CORTICAL TORX Ø3,5 X 112 PASSO 1,25MM AUTO ROSQUEANTE
951235114	PARAFUSO CORTICAL TORX Ø3,5 X 114 PASSO 1,25MM AUTO ROSQUEANTE
951235116	PARAFUSO CORTICAL TORX Ø3,5 X 116 PASSO 1,25MM AUTO ROSQUEANTE
951235118	PARAFUSO CORTICAL TORX Ø3,5 X 118 PASSO 1,25MM AUTO ROSQUEANTE
951235120	PARAFUSO CORTICAL TORX Ø3,5 X 120 PASSO 1,25MM AUTO ROSQUEANTE
95133510	PARAFUSO CORTICAL TORX Ø3,5 X 10 PASSO 1,75MM
95133512	PARAFUSO CORTICAL TORX Ø3,5 X 12 PASSO 1,75MM
95133514	PARAFUSO CORTICAL TORX Ø3,5 X 14 PASSO 1,75MM
95133516	PARAFUSO CORTICAL TORX Ø3,5 X 16 PASSO 1,75MM
95133518	PARAFUSO CORTICAL TORX Ø3,5 X 18 PASSO 1,75MM
95133520	PARAFUSO CORTICAL TORX Ø3,5 X 20 PASSO 1,75MM
95133522	PARAFUSO CORTICAL TORX Ø3,5 X 22 PASSO 1,75MM
95133524	PARAFUSO CORTICAL TORX Ø3,5 X 24 PASSO 1,75MM
95133526	PARAFUSO CORTICAL TORX Ø3,5 X 26 PASSO 1,75MM
95133528	PARAFUSO CORTICAL TORX Ø3,5 X 28 PASSO 1,75MM
95133530	PARAFUSO CORTICAL TORX Ø3,5 X 30 PASSO 1,75MM
95133532	PARAFUSO CORTICAL TORX Ø3,5 X 32 PASSO 1,75MM
95133534	PARAFUSO CORTICAL TORX Ø3,5 X 34 PASSO 1,75MM
95133536	PARAFUSO CORTICAL TORX Ø3,5 X 36 PASSO 1,75MM
95133538	PARAFUSO CORTICAL TORX Ø3,5 X 38 PASSO 1,75MM
95133540	PARAFUSO CORTICAL TORX Ø3,5 X 40 PASSO 1,75MM
95133542	PARAFUSO CORTICAL TORX Ø3,5 X 42 PASSO 1,75MM
95133544	PARAFUSO CORTICAL TORX Ø3,5 X 44 PASSO 1,75MM
95133546	PARAFUSO CORTICAL TORX Ø3,5 X 46 PASSO 1,75MM



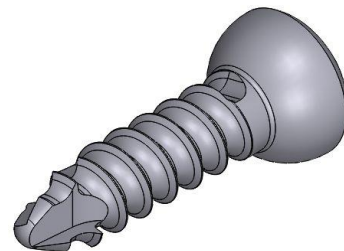
95133548	PARAFUSO CORTICAL TORX Ø3,5 X 48 PASSO 1,75MM
95133550	PARAFUSO CORTICAL TORX Ø3,5 X 50 PASSO 1,75MM
95133552	PARAFUSO CORTICAL TORX Ø3,5 X 52 PASSO 1,75MM
95133554	PARAFUSO CORTICAL TORX Ø3,5 X 54 PASSO 1,75MM
95133556	PARAFUSO CORTICAL TORX Ø3,5 X 56 PASSO 1,75MM
95133558	PARAFUSO CORTICAL TORX Ø3,5 X 58 PASSO 1,75MM
95133560	PARAFUSO CORTICAL TORX Ø3,5 X 60 PASSO 1,75MM
95133562	PARAFUSO CORTICAL TORX Ø3,5 X 62 PASSO 1,75MM
95133564	PARAFUSO CORTICAL TORX Ø3,5 X 64 PASSO 1,75MM
95133566	PARAFUSO CORTICAL TORX Ø3,5 X 66 PASSO 1,75MM
95133568	PARAFUSO CORTICAL TORX Ø3,5 X 68 PASSO 1,75MM
95133570	PARAFUSO CORTICAL TORX Ø3,5 X 70 PASSO 1,75MM
95133572	PARAFUSO CORTICAL TORX Ø3,5 X 72 PASSO 1,75MM
95133574	PARAFUSO CORTICAL TORX Ø3,5 X 74 PASSO 1,75MM
95133576	PARAFUSO CORTICAL TORX Ø3,5 X 76 PASSO 1,75MM
95133578	PARAFUSO CORTICAL TORX Ø3,5 X 78 PASSO 1,75MM
95133580	PARAFUSO CORTICAL TORX Ø3,5 X 80 PASSO 1,75MM
95133582	PARAFUSO CORTICAL TORX Ø3,5 X 82 PASSO 1,75MM
95133584	PARAFUSO CORTICAL TORX Ø3,5 X 84 PASSO 1,75MM
95133586	PARAFUSO CORTICAL TORX Ø3,5 X 86 PASSO 1,75MM
95133588	PARAFUSO CORTICAL TORX Ø3,5 X 88 PASSO 1,75MM
95133590	PARAFUSO CORTICAL TORX Ø3,5 X 90 PASSO 1,75MM
95133592	PARAFUSO CORTICAL TORX Ø3,5 X 92 PASSO 1,75MM
95133594	PARAFUSO CORTICAL TORX Ø3,5 X 94 PASSO 1,75MM
95133596	PARAFUSO CORTICAL TORX Ø3,5 X 96 PASSO 1,75MM
95133598	PARAFUSO CORTICAL TORX Ø3,5 X 98 PASSO 1,75MM
951335100	PARAFUSO CORTICAL TORX Ø3,5 X 100 PASSO 1,75MM
951335102	PARAFUSO CORTICAL TORX Ø3,5 X 102 PASSO 1,75MM
951335104	PARAFUSO CORTICAL TORX Ø3,5 X 104 PASSO 1,75MM
951335106	PARAFUSO CORTICAL TORX Ø3,5 X 106 PASSO 1,75MM
951335108	PARAFUSO CORTICAL TORX Ø3,5 X 108 PASSO 1,75MM
951335110	PARAFUSO CORTICAL TORX Ø3,5 X 110 PASSO 1,75MM
951335112	PARAFUSO CORTICAL TORX Ø3,5 X 112 PASSO 1,75MM
951335114	PARAFUSO CORTICAL TORX Ø3,5 X 114 PASSO 1,75MM
951335116	PARAFUSO CORTICAL TORX Ø3,5 X 116 PASSO 1,75MM
951335118	PARAFUSO CORTICAL TORX Ø3,5 X 118 PASSO 1,75MM
951335120	PARAFUSO CORTICAL TORX Ø3,5 X 120 PASSO 1,75MM
95143510	PARAFUSO CORTICAL TORX Ø3,5 X 10 PASSO 1,75MM AUTO ROSQUEANTE
95143512	PARAFUSO CORTICAL TORX Ø3,5 X 12 PASSO 1,75MM AUTO ROSQUEANTE
95143514	PARAFUSO CORTICAL TORX Ø3,5 X 14 PASSO 1,75MM AUTO ROSQUEANTE
95143516	PARAFUSO CORTICAL TORX Ø3,5 X 16 PASSO 1,75MM AUTO ROSQUEANTE
95143518	PARAFUSO CORTICAL TORX Ø3,5 X 18 PASSO 1,75MM AUTO ROSQUEANTE
95143520	PARAFUSO CORTICAL TORX Ø3,5 X 20 PASSO 1,75MM AUTO ROSQUEANTE
95143522	PARAFUSO CORTICAL TORX Ø3,5 X 22 PASSO 1,75MM AUTO



	ROSQUEANTE	
95143524	PARAFUSO CORTICAL TORX Ø3,5 X 24 PASSO 1,75MM AUTO ROSQUEANTE	
95143526	PARAFUSO CORTICAL TORX Ø3,5 X 26 PASSO 1,75MM AUTO ROSQUEANTE	
95143528	PARAFUSO CORTICAL TORX Ø3,5 X 28 PASSO 1,75MM AUTO ROSQUEANTE	
95143530	PARAFUSO CORTICAL TORX Ø3,5 X 30 PASSO 1,75MM AUTO ROSQUEANTE	
95143532	PARAFUSO CORTICAL TORX Ø3,5 X 32 PASSO 1,75MM AUTO ROSQUEANTE	
95143534	PARAFUSO CORTICAL TORX Ø3,5 X 34 PASSO 1,75MM AUTO ROSQUEANTE	
95143536	PARAFUSO CORTICAL TORX Ø3,5 X 36 PASSO 1,75MM AUTO ROSQUEANTE	
95143538	PARAFUSO CORTICAL TORX Ø3,5 X 38 PASSO 1,75MM AUTO ROSQUEANTE	
95143540	PARAFUSO CORTICAL TORX Ø3,5 X 40 PASSO 1,75MM AUTO ROSQUEANTE	
95143542	PARAFUSO CORTICAL TORX Ø3,5 X 42 PASSO 1,75MM AUTO ROSQUEANTE	
95143544	PARAFUSO CORTICAL TORX Ø3,5 X 44 PASSO 1,75MM AUTO ROSQUEANTE	
95143546	PARAFUSO CORTICAL TORX Ø3,5 X 46 PASSO 1,75MM AUTO ROSQUEANTE	
95143548	PARAFUSO CORTICAL TORX Ø3,5 X 48 PASSO 1,75MM AUTO ROSQUEANTE	
95143550	PARAFUSO CORTICAL TORX Ø3,5 X 50 PASSO 1,75MM AUTO ROSQUEANTE	
95143552	PARAFUSO CORTICAL TORX Ø3,5 X 52 PASSO 1,75MM AUTO ROSQUEANTE	
95143554	PARAFUSO CORTICAL TORX Ø3,5 X 54 PASSO 1,75MM AUTO ROSQUEANTE	
95143556	PARAFUSO CORTICAL TORX Ø3,5 X 56 PASSO 1,75MM AUTO ROSQUEANTE	
95143558	PARAFUSO CORTICAL TORX Ø3,5 X 58 PASSO 1,75MM AUTO ROSQUEANTE	
95143560	PARAFUSO CORTICAL TORX Ø3,5 X 60 PASSO 1,75MM AUTO ROSQUEANTE	
95143562	PARAFUSO CORTICAL TORX Ø3,5 X 62 PASSO 1,75MM AUTO ROSQUEANTE	
95143564	PARAFUSO CORTICAL TORX Ø3,5 X 64 PASSO 1,75MM AUTO ROSQUEANTE	
95143566	PARAFUSO CORTICAL TORX Ø3,5 X 66 PASSO 1,75MM AUTO ROSQUEANTE	
95143568	PARAFUSO CORTICAL TORX Ø3,5 X 68 PASSO 1,75MM AUTO ROSQUEANTE	
95143570	PARAFUSO CORTICAL TORX Ø3,5 X 70 PASSO 1,75MM AUTO ROSQUEANTE	
95143572	PARAFUSO CORTICAL TORX Ø3,5 X 72 PASSO 1,75MM AUTO ROSQUEANTE	
95143574	PARAFUSO CORTICAL TORX Ø3,5 X 74 PASSO 1,75MM AUTO ROSQUEANTE	
95143576	PARAFUSO CORTICAL TORX Ø3,5 X 76 PASSO 1,75MM AUTO ROSQUEANTE	
95143578	PARAFUSO CORTICAL TORX Ø3,5 X 78 PASSO 1,75MM AUTO ROSQUEANTE	
95143580	PARAFUSO CORTICAL TORX Ø3,5 X 80 PASSO 1,75MM AUTO ROSQUEANTE	
95143582	PARAFUSO CORTICAL TORX Ø3,5 X 82 PASSO 1,75MM AUTO	

	ROSQUEANTE	
95143584	PARAFUSO CORTICAL TORX Ø3,5 X 84 PASSO 1,75MM AUTO ROSQUEANTE	
95143586	PARAFUSO CORTICAL TORX Ø3,5 X 86 PASSO 1,75MM AUTO ROSQUEANTE	
95143588	PARAFUSO CORTICAL TORX Ø3,5 X 88 PASSO 1,75MM AUTO ROSQUEANTE	
95143590	PARAFUSO CORTICAL TORX Ø3,5 X 90 PASSO 1,75MM AUTO ROSQUEANTE	
95143592	PARAFUSO CORTICAL TORX Ø3,5 X 92 PASSO 1,75MM AUTO ROSQUEANTE	
95143594	PARAFUSO CORTICAL TORX Ø3,5 X 94 PASSO 1,75MM AUTO ROSQUEANTE	
95143596	PARAFUSO CORTICAL TORX Ø3,5 X 96 PASSO 1,75MM AUTO ROSQUEANTE	
95143598	PARAFUSO CORTICAL TORX Ø3,5 X 98 PASSO 1,75MM AUTO ROSQUEANTE	
951435100	PARAFUSO CORTICAL TORX Ø3,5 X 100 PASSO 1,75MM AUTO ROSQUEANTE	
951435102	PARAFUSO CORTICAL TORX Ø3,5 X 102 PASSO 1,75MM AUTO ROSQUEANTE	
951435104	PARAFUSO CORTICAL TORX Ø3,5 X 104 PASSO 1,75MM AUTO ROSQUEANTE	
951435106	PARAFUSO CORTICAL TORX Ø3,5 X 106 PASSO 1,75MM AUTO ROSQUEANTE	
951435108	PARAFUSO CORTICAL TORX Ø3,5 X 108 PASSO 1,75MM AUTO ROSQUEANTE	
951435110	PARAFUSO CORTICAL TORX Ø3,5 X 110 PASSO 1,75MM AUTO ROSQUEANTE	
951435112	PARAFUSO CORTICAL TORX Ø3,5 X 112 PASSO 1,75MM AUTO ROSQUEANTE	
951435114	PARAFUSO CORTICAL TORX Ø3,5 X 114 PASSO 1,75MM AUTO ROSQUEANTE	
951435116	PARAFUSO CORTICAL TORX Ø3,5 X 116 PASSO 1,75MM AUTO ROSQUEANTE	
951435118	PARAFUSO CORTICAL TORX Ø3,5 X 118 PASSO 1,75MM AUTO ROSQUEANTE	
951435120	PARAFUSO CORTICAL TORX Ø3,5 X 120 PASSO 1,75MM AUTO ROSQUEANTE	
95154514	PARAFUSO CORTICAL TORX Ø4,5 X 14MM	
95154516	PARAFUSO CORTICAL TORX Ø4,5 X 16MM	
95154518	PARAFUSO CORTICAL TORX Ø4,5 X 18MM	
95154520	PARAFUSO CORTICAL TORX Ø4,5 X 20MM	
95154522	PARAFUSO CORTICAL TORX Ø4,5 X 22MM	
95154524	PARAFUSO CORTICAL TORX Ø4,5 X 24MM	
95154526	PARAFUSO CORTICAL TORX Ø4,5 X 26MM	
95154528	PARAFUSO CORTICAL TORX Ø4,5 X 28MM	
95154530	PARAFUSO CORTICAL TORX Ø4,5 X 30MM	
95154532	PARAFUSO CORTICAL TORX Ø4,5 X 32MM	
95154534	PARAFUSO CORTICAL TORX Ø4,5 X 34MM	
95154536	PARAFUSO CORTICAL TORX Ø4,5 X 36MM	
95154538	PARAFUSO CORTICAL TORX Ø4,5 X 38MM	
95154540	PARAFUSO CORTICAL TORX Ø4,5 X 40MM	
95154542	PARAFUSO CORTICAL TORX Ø4,5 X 42MM	
95154544	PARAFUSO CORTICAL TORX Ø4,5 X 44MM	

95154546	PARAFUSO CORTICAL TORX Ø4,5 X 46MM
95154548	PARAFUSO CORTICAL TORX Ø4,5 X 48MM
95154550	PARAFUSO CORTICAL TORX Ø4,5 X 50MM
95154552	PARAFUSO CORTICAL TORX Ø4,5 X 52MM
95154554	PARAFUSO CORTICAL TORX Ø4,5 X 54MM
95154556	PARAFUSO CORTICAL TORX Ø4,5 X 56MM
95154558	PARAFUSO CORTICAL TORX Ø4,5 X 58MM
95154560	PARAFUSO CORTICAL TORX Ø4,5 X 60MM
95154562	PARAFUSO CORTICAL TORX Ø4,5 X 62MM
95154564	PARAFUSO CORTICAL TORX Ø4,5 X 64MM
95154566	PARAFUSO CORTICAL TORX Ø4,5 X 66MM
95154568	PARAFUSO CORTICAL TORX Ø4,5 X 68MM
95154570	PARAFUSO CORTICAL TORX Ø4,5 X 70MM
95154572	PARAFUSO CORTICAL TORX Ø4,5 X 72MM
95154574	PARAFUSO CORTICAL TORX Ø4,5 X 74MM
95154576	PARAFUSO CORTICAL TORX Ø4,5 X 76MM
95154578	PARAFUSO CORTICAL TORX Ø4,5 X 78MM
95154580	PARAFUSO CORTICAL TORX Ø4,5 X 80MM
95154582	PARAFUSO CORTICAL TORX Ø4,5 X 82MM
95154584	PARAFUSO CORTICAL TORX Ø4,5 X 84MM
95154586	PARAFUSO CORTICAL TORX Ø4,5 X 86MM
95154588	PARAFUSO CORTICAL TORX Ø4,5 X 88MM
95154590	PARAFUSO CORTICAL TORX Ø4,5 X 90MM
95154592	PARAFUSO CORTICAL TORX Ø4,5 X 92MM
95154594	PARAFUSO CORTICAL TORX Ø4,5 X 94MM
95154596	PARAFUSO CORTICAL TORX Ø4,5 X 96MM
95154598	PARAFUSO CORTICAL TORX Ø4,5 X 98MM
951545100	PARAFUSO CORTICAL TORX Ø4,5 X 100MM
951545102	PARAFUSO CORTICAL TORX Ø4,5 X 102MM
951545104	PARAFUSO CORTICAL TORX Ø4,5 X 104MM
951545106	PARAFUSO CORTICAL TORX Ø4,5 X 106MM
951545108	PARAFUSO CORTICAL TORX Ø4,5 X 108MM
951545110	PARAFUSO CORTICAL TORX Ø4,5 X 110MM
951545112	PARAFUSO CORTICAL TORX Ø4,5 X 112MM
951545114	PARAFUSO CORTICAL TORX Ø4,5 X 114MM
951545116	PARAFUSO CORTICAL TORX Ø4,5 X 116MM
951545118	PARAFUSO CORTICAL TORX Ø4,5 X 118MM
951545120	PARAFUSO CORTICAL TORX Ø4,5 X 120MM
95164514	PARAFUSO CORTICAL TORX Ø4,5 X 14MM AUTO ROSQUEANTE
95164516	PARAFUSO CORTICAL TORX Ø4,5 X 16MM AUTO ROSQUEANTE
95164518	PARAFUSO CORTICAL TORX Ø4,5 X 18MM AUTO ROSQUEANTE
95165520	PARAFUSO CORTICAL TORX Ø4,5 X 20MM AUTO ROSQUEANTE
95164522	PARAFUSO CORTICAL TORX Ø4,5 X 22MM AUTO ROSQUEANTE
95164524	PARAFUSO CORTICAL TORX Ø4,5 X 24MM AUTO ROSQUEANTE
95164526	PARAFUSO CORTICAL TORX Ø4,5 X 26MM AUTO ROSQUEANTE
95164528	PARAFUSO CORTICAL TORX Ø4,5 X 28MM AUTO ROSQUEANTE
95164530	PARAFUSO CORTICAL TORX Ø4,5 X 30MM AUTO ROSQUEANTE



95164532	PARAFUSO CORTICAL TORX Ø4,5 X 32MM AUTO ROSQUEANTE
95164534	PARAFUSO CORTICAL TORX Ø4,5 X 34MM AUTO ROSQUEANTE
95164536	PARAFUSO CORTICAL TORX Ø4,5 X 36MM AUTO ROSQUEANTE
95164538	PARAFUSO CORTICAL TORX Ø4,5 X 38MM AUTO ROSQUEANTE
95164540	PARAFUSO CORTICAL TORX Ø4,5 X 40MM AUTO ROSQUEANTE
95164542	PARAFUSO CORTICAL TORX Ø4,5 X 42MM AUTO ROSQUEANTE
95164544	PARAFUSO CORTICAL TORX Ø4,5 X 44MM AUTO ROSQUEANTE
95164546	PARAFUSO CORTICAL TORX Ø4,5 X 46MM AUTO ROSQUEANTE
95164548	PARAFUSO CORTICAL TORX Ø4,5 X 48MM AUTO ROSQUEANTE
95164550	PARAFUSO CORTICAL TORX Ø4,5 X 50MM AUTO ROSQUEANTE
95164552	PARAFUSO CORTICAL TORX Ø4,5 X 52MM AUTO ROSQUEANTE
95164554	PARAFUSO CORTICAL TORX Ø4,5 X 54MM AUTO ROSQUEANTE
95164556	PARAFUSO CORTICAL TORX Ø4,5 X 56MM AUTO ROSQUEANTE
95164558	PARAFUSO CORTICAL TORX Ø4,5 X 58MM AUTO ROSQUEANTE
95164560	PARAFUSO CORTICAL TORX Ø4,5 X 60MM AUTO ROSQUEANTE
95164562	PARAFUSO CORTICAL TORX Ø4,5 X 62MM AUTO ROSQUEANTE
95164564	PARAFUSO CORTICAL TORX Ø4,5 X 64MM AUTO ROSQUEANTE
95164566	PARAFUSO CORTICAL TORX Ø4,5 X 66MM AUTO ROSQUEANTE
95164568	PARAFUSO CORTICAL TORX Ø4,5 X 68MM AUTO ROSQUEANTE
95164570	PARAFUSO CORTICAL TORX Ø4,5 X 70MM AUTO ROSQUEANTE
95164572	PARAFUSO CORTICAL TORX Ø4,5 X 72MM AUTO ROSQUEANTE
95164574	PARAFUSO CORTICAL TORX Ø4,5 X 74MM AUTO ROSQUEANTE
95164576	PARAFUSO CORTICAL TORX Ø4,5 X 76MM AUTO ROSQUEANTE
95164578	PARAFUSO CORTICAL TORX Ø4,5 X 78MM AUTO ROSQUEANTE
95164580	PARAFUSO CORTICAL TORX Ø4,5 X 80MM AUTO ROSQUEANTE
95164582	PARAFUSO CORTICAL TORX Ø4,5 X 82MM AUTO ROSQUEANTE
95164584	PARAFUSO CORTICAL TORX Ø4,5 X 84MM AUTO ROSQUEANTE
95164586	PARAFUSO CORTICAL TORX Ø4,5 X 86MM AUTO ROSQUEANTE
95164588	PARAFUSO CORTICAL TORX Ø4,5 X 88MM AUTO ROSQUEANTE
95164590	PARAFUSO CORTICAL TORX Ø4,5 X 90MM AUTO ROSQUEANTE
95164592	PARAFUSO CORTICAL TORX Ø4,5 X 92MM AUTO ROSQUEANTE
95164594	PARAFUSO CORTICAL TORX Ø4,5 X 94MM AUTO ROSQUEANTE
95164596	PARAFUSO CORTICAL TORX Ø4,5 X 96MM AUTO ROSQUEANTE
95164598	PARAFUSO CORTICAL TORX Ø4,5 X 98MM AUTO ROSQUEANTE
951645100	PARAFUSO CORTICAL TORX Ø4,5 X 100MM AUTO ROSQUEANTE
951645102	PARAFUSO CORTICAL TORX Ø4,5 X 102MM AUTO ROSQUEANTE
951645104	PARAFUSO CORTICAL TORX Ø4,5 X 104MM AUTO ROSQUEANTE
951645106	PARAFUSO CORTICAL TORX Ø4,5 X 106MM AUTO ROSQUEANTE
951645108	PARAFUSO CORTICAL TORX Ø4,5 X 108MM AUTO ROSQUEANTE
951645110	PARAFUSO CORTICAL TORX Ø4,5 X 110MM AUTO ROSQUEANTE
951645112	PARAFUSO CORTICAL TORX Ø4,5 X 112MM AUTO ROSQUEANTE
951645114	PARAFUSO CORTICAL TORX Ø4,5 X 114MM AUTO ROSQUEANTE
951645116	PARAFUSO CORTICAL TORX Ø4,5 X 116MM AUTO ROSQUEANTE
951645118	PARAFUSO CORTICAL TORX Ø4,5 X 118MM AUTO ROSQUEANTE
951645120	PARAFUSO CORTICAL TORX Ø4,5 X 120MM AUTO ROSQUEANTE

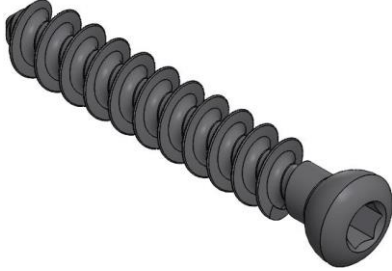
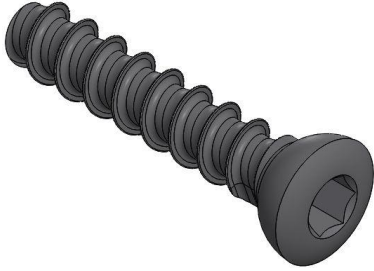
95174525	PARAFUSO MALEOLAR TORX Ø4,5 X 25 ROSCA 12MM	
95174530	PARAFUSO MALEOLAR TORX Ø4,5 X 30 ROSCA 12MM	
95174535	PARAFUSO MALEOLAR TORX Ø4,5 X 35 ROSCA 12MM	
95174540	PARAFUSO MALEOLAR TORX Ø4,5 X 40 ROSCA 12MM	
95174545	PARAFUSO MALEOLAR TORX Ø4,5 X 45 ROSCA 12MM	
95174550	PARAFUSO MALEOLAR TORX Ø4,5 X 50 ROSCA 12MM	
95174555	PARAFUSO MALEOLAR TORX Ø4,5 X 55 ROSCA 12MM	
95174560	PARAFUSO MALEOLAR TORX Ø4,5 X 60 ROSCA 12MM	
95174565	PARAFUSO MALEOLAR TORX Ø4,5 X 65 ROSCA 12MM	
95174570	PARAFUSO MALEOLAR TORX Ø4,5 X 70 ROSCA 12MM	
95194010	PARAFUSO ESPONJOSO Ø4,0 X 10MM ROSCA TOTAL AUTO ROSQUEANTE	
95194012	PARAFUSO ESPONJOSO Ø4,0 X 12MM ROSCA TOTAL AUTO ROSQUEANTE	
95194014	PARAFUSO ESPONJOSO Ø4,0 X 14MM ROSCA TOTAL AUTO ROSQUEANTE	
95194016	PARAFUSO ESPONJOSO Ø4,0 X 16MM ROSCA TOTAL AUTO ROSQUEANTE	
95194018	PARAFUSO ESPONJOSO Ø4,0 X 18MM ROSCA TOTAL AUTO ROSQUEANTE	
95194020	PARAFUSO ESPONJOSO Ø4,0 X 20MM ROSCA TOTAL AUTO ROSQUEANTE	
95194022	PARAFUSO ESPONJOSO Ø4,0 X 22MM ROSCA TOTAL AUTO ROSQUEANTE	
95194024	PARAFUSO ESPONJOSO Ø4,0 X 24MM ROSCA TOTAL AUTO ROSQUEANTE	
95194026	PARAFUSO ESPONJOSO Ø4,0 X 26MM ROSCA TOTAL AUTO ROSQUEANTE	
95194028	PARAFUSO ESPONJOSO Ø4,0 X 28MM ROSCA TOTAL AUTO ROSQUEANTE	
95194030	PARAFUSO ESPONJOSO Ø4,0 X 30MM ROSCA TOTAL AUTO ROSQUEANTE	
95194035	PARAFUSO ESPONJOSO Ø4,0 X 35MM ROSCA TOTAL AUTO ROSQUEANTE	
95194040	PARAFUSO ESPONJOSO Ø4,0 X 40MM ROSCA TOTAL AUTO ROSQUEANTE	
95194045	PARAFUSO ESPONJOSO Ø4,0 X 45MM ROSCA TOTAL AUTO ROSQUEANTE	
95194050	PARAFUSO ESPONJOSO Ø4,0 X 50MM ROSCA TOTAL AUTO ROSQUEANTE	
20910	PARAFUSO ESPONJOSO Ø4,0 X 10MM ROSCA TOTAL	
20912	PARAFUSO ESPONJOSO Ø4,0 X 12MM ROSCA TOTAL	
20914	PARAFUSO ESPONJOSO Ø4,0 X 14MM ROSCA TOTAL	
20916	PARAFUSO ESPONJOSO Ø4,0 X 16MM ROSCA TOTAL	
20918	PARAFUSO ESPONJOSO Ø4,0 X 18MM ROSCA TOTAL	
20920	PARAFUSO ESPONJOSO Ø4,0 X 20MM ROSCA TOTAL	
20922	PARAFUSO ESPONJOSO Ø4,0 X 22MM ROSCA TOTAL	
20924	PARAFUSO ESPONJOSO Ø4,0 X 24MM ROSCA TOTAL	
20926	PARAFUSO ESPONJOSO Ø4,0 X 26MM ROSCA TOTAL	
20928	PARAFUSO ESPONJOSO Ø4,0 X 28MM ROSCA TOTAL	
20930	PARAFUSO ESPONJOSO Ø4,0 X 30MM ROSCA TOTAL	
20935	PARAFUSO ESPONJOSO Ø4,0 X 35MM ROSCA TOTAL	
20940	PARAFUSO ESPONJOSO Ø4,0 X 40MM ROSCA TOTAL	

20945	PARAFUSO ESPONJOSO Ø4,0 X 45MM ROSCA TOTAL	
20950	PARAFUSO ESPONJOSO Ø4,0 X 50MM ROSCA TOTAL	
95204010	PARAFUSO ESPONJOSO Ø4,0 X 10 ROSCA 6MM AUTO ROSQUEANTE	
95204012	PARAFUSO ESPONJOSO Ø4,0 X 12 ROSCA 6MM AUTO ROSQUEANTE	
95204014	PARAFUSO ESPONJOSO Ø4,0 X 14 ROSCA 6MM AUTO ROSQUEANTE	
95204016	PARAFUSO ESPONJOSO Ø4,0 X 16 ROSCA 8MM AUTO ROSQUEANTE	
95204018	PARAFUSO ESPONJOSO Ø4,0 X 18 ROSCA 8MM AUTO ROSQUEANTE	
95204020	PARAFUSO ESPONJOSO Ø4,0 X 20 ROSCA 8MM AUTO ROSQUEANTE	
95204022	PARAFUSO ESPONJOSO Ø4,0 X 22 ROSCA 11MM AUTO ROSQUEANTE	
95204024	PARAFUSO ESPONJOSO Ø4,0 X 24 ROSCA 11MM AUTO ROSQUEANTE	
95204026	PARAFUSO ESPONJOSO Ø4,0 X 26 ROSCA 11MM AUTO ROSQUEANTE	
95204028	PARAFUSO ESPONJOSO Ø4,0 X 28 ROSCA 14MM AUTO ROSQUEANTE	
95204030	PARAFUSO ESPONJOSO Ø4,0 X 30 ROSCA 14MM AUTO ROSQUEANTE	
95204035	PARAFUSO ESPONJOSO Ø4,0 X 35 ROSCA 16MM AUTO ROSQUEANTE	
95204040	PARAFUSO ESPONJOSO Ø4,0 X 40 ROSCA 16MM AUTO ROSQUEANTE	
95204045	PARAFUSO ESPONJOSO Ø4,0 X 45 ROSCA 16MM AUTO ROSQUEANTE	
95204050	PARAFUSO ESPONJOSO Ø4,0 X 50 ROSCA 16MM AUTO ROSQUEANTE	
20810	PARAFUSO ESPONJOSO Ø4,0 X 10 ROSCA 6MM	
20812	PARAFUSO ESPONJOSO Ø4,0 X 12 ROSCA 6MM	
20814	PARAFUSO ESPONJOSO Ø4,0 X 14 ROSCA 6MM	
20816	PARAFUSO ESPONJOSO Ø4,0 X 16 ROSCA 8MM	
20818	PARAFUSO ESPONJOSO Ø4,0 X 18 ROSCA 8MM	
20820	PARAFUSO ESPONJOSO Ø4,0 X 20 ROSCA 8MM	
20822	PARAFUSO ESPONJOSO Ø4,0 X 22 ROSCA 11MM	
20824	PARAFUSO ESPONJOSO Ø4,0 X 24 ROSCA 11MM	
20826	PARAFUSO ESPONJOSO Ø4,0 X 26 ROSCA 11MM	
20828	PARAFUSO ESPONJOSO Ø4,0 X 28 ROSCA 14MM	
20830	PARAFUSO ESPONJOSO Ø4,0 X 30 ROSCA 14MM	
20835	PARAFUSO ESPONJOSO Ø4,0 X 35 ROSCA 16MM	
20840	PARAFUSO ESPONJOSO Ø4,0 X 40 ROSCA 16MM	
20845	PARAFUSO ESPONJOSO Ø4,0 X 45 ROSCA 16MM	
20850	PARAFUSO ESPONJOSO Ø4,0 X 50 ROSCA 16MM	
600435	PARAFUSO ESPONJOSO Ø6,5 X 35 ROSCA 32MM AUTO ROSQUEANTE	
600440	PARAFUSO ESPONJOSO Ø6,5 X 40 ROSCA 32MM AUTO ROSQUEANTE	
600445	PARAFUSO ESPONJOSO Ø6,5 X 45 ROSCA 32MM AUTO ROSQUEANTE	
600450	PARAFUSO ESPONJOSO Ø6,5 X 50 ROSCA 32MM AUTO ROSQUEANTE	



600455	PARAFUSO ESPONJOSO Ø6,5 X 55 ROSCA 32MM AUTO ROSQUEANTE	
600460	PARAFUSO ESPONJOSO Ø6,5 X 60 ROSCA 32MM AUTO ROSQUEANTE	
600465	PARAFUSO ESPONJOSO Ø6,5 X 65 ROSCA 32MM AUTO ROSQUEANTE	
600470	PARAFUSO ESPONJOSO Ø6,5 X 70 ROSCA 32MM AUTO ROSQUEANTE	
600475	PARAFUSO ESPONJOSO Ø6,5 X 75 ROSCA 32MM AUTO ROSQUEANTE	
600480	PARAFUSO ESPONJOSO Ø6,5 X 80 ROSCA 32MM AUTO ROSQUEANTE	
600485	PARAFUSO ESPONJOSO Ø6,5 X 85 ROSCA 32MM AUTO ROSQUEANTE	
600490	PARAFUSO ESPONJOSO Ø6,5 X 90 ROSCA 32MM AUTO ROSQUEANTE	
600495	PARAFUSO ESPONJOSO Ø6,5 X 95 ROSCA 32MM AUTO ROSQUEANTE	
6004100	PARAFUSO ESPONJOSO Ø6,5 X 100 ROSCA 32MM AUTO ROSQUEANTE	
6004105	PARAFUSO ESPONJOSO Ø6,5 X 105 ROSCA 32MM AUTO ROSQUEANTE	
6004110	PARAFUSO ESPONJOSO Ø6,5 X 110 ROSCA 32MM AUTO ROSQUEANTE	
021735	PARAFUSO ESPONJOSO Ø6,5 X 35 ROSCA 32MM	
021740	PARAFUSO ESPONJOSO Ø6,5 X 40 ROSCA 32MM	
021745	PARAFUSO ESPONJOSO Ø6,5 X 45 ROSCA 32MM	
021750	PARAFUSO ESPONJOSO Ø6,5 X 50 ROSCA 32MM	
021755	PARAFUSO ESPONJOSO Ø6,5 X 55 ROSCA 32MM	
021760	PARAFUSO ESPONJOSO Ø6,5 X 60 ROSCA 32MM	
021765	PARAFUSO ESPONJOSO Ø6,5 X 65 ROSCA 32MM	
021770	PARAFUSO ESPONJOSO Ø6,5 X 70 ROSCA 32MM	
021775	PARAFUSO ESPONJOSO Ø6,5 X 75 ROSCA 32MM	
021780	PARAFUSO ESPONJOSO Ø6,5 X 80 ROSCA 32MM	
021785	PARAFUSO ESPONJOSO Ø6,5 X 85 ROSCA 32MM	
021790	PARAFUSO ESPONJOSO Ø6,5 X 90 ROSCA 32MM	
021795	PARAFUSO ESPONJOSO Ø6,5 X 95 ROSCA 32MM	
0217100	PARAFUSO ESPONJOSO Ø6,5 X 100 ROSCA 32MM	
0217105	PARAFUSO ESPONJOSO Ø6,5 X 105 ROSCA 32MM	
0217110	PARAFUSO ESPONJOSO Ø6,5 X 110 ROSCA 32MM	
600330	PARAFUSO ESPONJOSO Ø6,5 X 30 ROSCA 16MM AUTO ROSQUEANTE	
600335	PARAFUSO ESPONJOSO Ø6,5 X 35 ROSCA 16MM AUTO ROSQUEANTE	
600340	PARAFUSO ESPONJOSO Ø6,5 X 40 ROSCA 16MM AUTO ROSQUEANTE	
600345	PARAFUSO ESPONJOSO Ø6,5 X 45 ROSCA 16MM AUTO ROSQUEANTE	
600350	PARAFUSO ESPONJOSO Ø6,5 X 50 ROSCA 16MM AUTO ROSQUEANTE	
600355	PARAFUSO ESPONJOSO Ø6,5 X 55 ROSCA 16MM AUTO ROSQUEANTE	
600360	PARAFUSO ESPONJOSO Ø6,5 X 60 ROSCA 16MM AUTO ROSQUEANTE	
600365	PARAFUSO ESPONJOSO Ø6,5 X 65 ROSCA 16MM AUTO ROSQUEANTE	

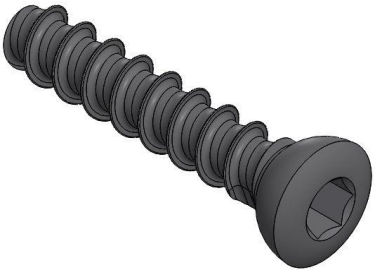
600370	PARAFUSO ESPONJOSO Ø6,5 X 70 ROSCA 16MM AUTO ROSQUEANTE	
600375	PARAFUSO ESPONJOSO Ø6,5 X 75 ROSCA 16MM AUTO ROSQUEANTE	
600380	PARAFUSO ESPONJOSO Ø6,5 X 80 ROSCA 16MM AUTO ROSQUEANTE	
600385	PARAFUSO ESPONJOSO Ø6,5 X 85 ROSCA 16MM AUTO ROSQUEANTE	
600390	PARAFUSO ESPONJOSO Ø6,5 X 90 ROSCA 16MM AUTO ROSQUEANTE	
600395	PARAFUSO ESPONJOSO Ø6,5 X 95 ROSCA 16MM AUTO ROSQUEANTE	
6003100	PARAFUSO ESPONJOSO Ø6,5 X 100 ROSCA 16MM AUTO ROSQUEANTE	
6003105	PARAFUSO ESPONJOSO Ø6,5 X 105 ROSCA 16MM AUTO ROSQUEANTE	
6003110	PARAFUSO ESPONJOSO Ø6,5 X 110 ROSCA 16MM AUTO ROSQUEANTE	
21630	PARAFUSO ESPONJOSO Ø6,5 X 30 ROSCA 16MM	
21635	PARAFUSO ESPONJOSO Ø6,5 X 35 ROSCA 16MM	
21640	PARAFUSO ESPONJOSO Ø6,5 X 40 ROSCA 16MM	
21645	PARAFUSO ESPONJOSO Ø6,5 X 45 ROSCA 16MM	
21650	PARAFUSO ESPONJOSO Ø6,5 X 50 ROSCA 16MM	
21655	PARAFUSO ESPONJOSO Ø6,5 X 55 ROSCA 16MM	
21660	PARAFUSO ESPONJOSO Ø6,5 X 60 ROSCA 16MM	
21665	PARAFUSO ESPONJOSO Ø6,5 X 65 ROSCA 16MM	
21670	PARAFUSO ESPONJOSO Ø6,5 X 70 ROSCA 16MM	
21675	PARAFUSO ESPONJOSO Ø6,5 X 75 ROSCA 16MM	
21680	PARAFUSO ESPONJOSO Ø6,5 X 80 ROSCA 16MM	
21685	PARAFUSO ESPONJOSO Ø6,5 X 85 ROSCA 16MM	
21690	PARAFUSO ESPONJOSO Ø6,5 X 90 ROSCA 16MM	
21695	PARAFUSO ESPONJOSO Ø6,5 X 95 ROSCA 16MM	
216100	PARAFUSO ESPONJOSO Ø6,5 X 100 ROSCA 16MM	
216105	PARAFUSO ESPONJOSO Ø6,5 X 105 ROSCA 16MM	
216110	PARAFUSO ESPONJOSO Ø6,5 X 110 ROSCA 16MM	
600530	PARAFUSO ESPONJOSO Ø6,5 X 30MM ROSCA TOTAL AUTO ROSQUEANTE	
600535	PARAFUSO ESPONJOSO Ø6,5 X 35MM ROSCA TOTAL AUTO ROSQUEANTE	
600540	PARAFUSO ESPONJOSO Ø6,5 X 40MM ROSCA TOTAL AUTO ROSQUEANTE	
600545	PARAFUSO ESPONJOSO Ø6,5 X 45MM ROSCA TOTAL AUTO ROSQUEANTE	
600550	PARAFUSO ESPONJOSO Ø6,5 X 50MM ROSCA TOTAL AUTO ROSQUEANTE	
600555	PARAFUSO ESPONJOSO Ø6,5 X 55MM ROSCA TOTAL AUTO ROSQUEANTE	
600560	PARAFUSO ESPONJOSO Ø6,5 X 60MM ROSCA TOTAL AUTO ROSQUEANTE	
600565	PARAFUSO ESPONJOSO Ø6,5 X 65MM ROSCA TOTAL AUTO ROSQUEANTE	
600570	PARAFUSO ESPONJOSO Ø6,5 X 70MM ROSCA TOTAL AUTO ROSQUEANTE	
600575	PARAFUSO ESPONJOSO Ø6,5 X 75MM ROSCA TOTAL AUTO ROSQUEANTE	


600580	PARAFUSO ESPONJOSO Ø6,5 X 80MM ROSCA TOTAL AUTO ROSQUEANTE	
600585	PARAFUSO ESPONJOSO Ø6,5 X 85MM ROSCA TOTAL AUTO ROSQUEANTE	
600590	PARAFUSO ESPONJOSO Ø6,5 X 90MM ROSCA TOTAL AUTO ROSQUEANTE	
600595	PARAFUSO ESPONJOSO Ø6,5 X 95MM ROSCA TOTAL AUTO ROSQUEANTE	
6005100	PARAFUSO ESPONJOSO Ø6,5 X 100MM ROSCA TOTAL AUTO ROSQUEANTE	
6005105	PARAFUSO ESPONJOSO Ø6,5 X 105MM ROSCA TOTAL AUTO ROSQUEANTE	
6005110	PARAFUSO ESPONJOSO Ø6,5 X 110MM ROSCA TOTAL AUTO ROSQUEANTE	
21830	PARAFUSO ESPONJOSO Ø6,5 X 30MM ROSCA TOTAL	
21835	PARAFUSO ESPONJOSO Ø6,5 X 35MM ROSCA TOTAL	
21840	PARAFUSO ESPONJOSO Ø6,5 X 40MM ROSCA TOTAL	
21845	PARAFUSO ESPONJOSO Ø6,5 X 45MM ROSCA TOTAL	
21850	PARAFUSO ESPONJOSO Ø6,5 X 50MM ROSCA TOTAL	
21855	PARAFUSO ESPONJOSO Ø6,5 X 55MM ROSCA TOTAL	
21860	PARAFUSO ESPONJOSO Ø6,5 X 60MM ROSCA TOTAL	
21865	PARAFUSO ESPONJOSO Ø6,5 X 65MM ROSCA TOTAL	
21870	PARAFUSO ESPONJOSO Ø6,5 X 70MM ROSCA TOTAL	
21875	PARAFUSO ESPONJOSO Ø6,5 X 75MM ROSCA TOTAL	
21880	PARAFUSO ESPONJOSO Ø6,5 X 80MM ROSCA TOTAL	
21885	PARAFUSO ESPONJOSO Ø6,5 X 85MM ROSCA TOTAL	
21890	PARAFUSO ESPONJOSO Ø6,5 X 90MM ROSCA TOTAL	
21895	PARAFUSO ESPONJOSO Ø6,5 X 95MM ROSCA TOTAL	
218100	PARAFUSO ESPONJOSO Ø6,5 X 100MM ROSCA TOTAL	
218105	PARAFUSO ESPONJOSO Ø6,5 X 105MM ROSCA TOTAL	
218110	PARAFUSO ESPONJOSO Ø6,5 X 110MM ROSCA TOTAL	
20410	PARAFUSO CORTICAL Ø3,5 X 10 PASSO 1,25MM	
20412	PARAFUSO CORTICAL Ø3,5 X 12 PASSO 1,25MM	
20414	PARAFUSO CORTICAL Ø3,5 X 14 PASSO 1,25MM	
20416	PARAFUSO CORTICAL Ø3,5 X 16 PASSO 1,25MM	
20418	PARAFUSO CORTICAL Ø3,5 X 18 PASSO 1,25MM	
20420	PARAFUSO CORTICAL Ø3,5 X 20 PASSO 1,25MM	
20422	PARAFUSO CORTICAL Ø3,5 X 22 PASSO 1,25MM	
20424	PARAFUSO CORTICAL Ø3,5 X 24 PASSO 1,25MM	
20426	PARAFUSO CORTICAL Ø3,5 X 26 PASSO 1,25MM	
20428	PARAFUSO CORTICAL Ø3,5 X 28 PASSO 1,25MM	
20430	PARAFUSO CORTICAL Ø3,5 X 30 PASSO 1,25MM	
20432	PARAFUSO CORTICAL Ø3,5 X 32 PASSO 1,25MM	
20434	PARAFUSO CORTICAL Ø3,5 X 34 PASSO 1,25MM	
20436	PARAFUSO CORTICAL Ø3,5 X 36 PASSO 1,25MM	
20438	PARAFUSO CORTICAL Ø3,5 X 38 PASSO 1,25MM	
20440	PARAFUSO CORTICAL Ø3,5 X 40 PASSO 1,25MM	
20442	PARAFUSO CORTICAL Ø3,5 X 42 PASSO 1,25MM	
20444	PARAFUSO CORTICAL Ø3,5 X 44 PASSO 1,25MM	
20446	PARAFUSO CORTICAL Ø3,5 X 46 PASSO 1,25MM	

20448	PARAFUSO CORTICAL Ø3,5 X 48 PASSO 1,25MM
20450	PARAFUSO CORTICAL Ø3,5 X 50 PASSO 1,25MM
20452	PARAFUSO CORTICAL Ø3,5 X 52 PASSO 1,25MM
20454	PARAFUSO CORTICAL Ø3,5 X 54 PASSO 1,25MM
20456	PARAFUSO CORTICAL Ø3,5 X 56 PASSO 1,25MM
20458	PARAFUSO CORTICAL Ø3,5 X 58 PASSO 1,25MM
20460	PARAFUSO CORTICAL Ø3,5 X 60 PASSO 1,25MM
20462	PARAFUSO CORTICAL Ø3,5 X 62 PASSO 1,25MM
20464	PARAFUSO CORTICAL Ø3,5 X 64 PASSO 1,25MM
20466	PARAFUSO CORTICAL Ø3,5 X 66 PASSO 1,25MM
20468	PARAFUSO CORTICAL Ø3,5 X 68 PASSO 1,25MM
20470	PARAFUSO CORTICAL Ø3,5 X 70 PASSO 1,25MM
20472	PARAFUSO CORTICAL Ø3,5 X 72 PASSO 1,25MM
20474	PARAFUSO CORTICAL Ø3,5 X 74 PASSO 1,25MM
20476	PARAFUSO CORTICAL Ø3,5 X 76 PASSO 1,25MM
20478	PARAFUSO CORTICAL Ø3,5 X 78 PASSO 1,25MM
20480	PARAFUSO CORTICAL Ø3,5 X 80 PASSO 1,25MM
20482	PARAFUSO CORTICAL Ø3,5 X 82 PASSO 1,25MM
20484	PARAFUSO CORTICAL Ø3,5 X 84 PASSO 1,25MM
20486	PARAFUSO CORTICAL Ø3,5 X 86 PASSO 1,25MM
20488	PARAFUSO CORTICAL Ø3,5 X 88 PASSO 1,25MM
20490	PARAFUSO CORTICAL Ø3,5 X 90 PASSO 1,25MM
20492	PARAFUSO CORTICAL Ø3,5 X 92 PASSO 1,25MM
20494	PARAFUSO CORTICAL Ø3,5 X 94 PASSO 1,25MM
20496	PARAFUSO CORTICAL Ø3,5 X 96 PASSO 1,25MM
20498	PARAFUSO CORTICAL Ø3,5 X 98 PASSO 1,25MM
204100	PARAFUSO CORTICAL Ø3,5 X 100 PASSO 1,25MM
204102	PARAFUSO CORTICAL Ø3,5 X 102 PASSO 1,25MM
204104	PARAFUSO CORTICAL Ø3,5 X 104 PASSO 1,25MM
204106	PARAFUSO CORTICAL Ø3,5 X 106 PASSO 1,25MM
204108	PARAFUSO CORTICAL Ø3,5 X 108 PASSO 1,25MM
204110	PARAFUSO CORTICAL Ø3,5 X 110 PASSO 1,25MM
204112	PARAFUSO CORTICAL Ø3,5 X 112 PASSO 1,25MM
204114	PARAFUSO CORTICAL Ø3,5 X 114 PASSO 1,25MM
204116	PARAFUSO CORTICAL Ø3,5 X 116 PASSO 1,25MM
204118	PARAFUSO CORTICAL Ø3,5 X 118 PASSO 1,25MM
204120	PARAFUSO CORTICAL Ø3,5 X 120 PASSO 1,25MM
95213510	PARAFUSO CORTICAL Ø3,5 X 10 PASSO 1,25MM AUTO ROSQUEANTE
95213512	PARAFUSO CORTICAL Ø3,5 X 12 PASSO 1,25MM AUTO ROSQUEANTE
95213514	PARAFUSO CORTICAL Ø3,5 X 14 PASSO 1,25MM AUTO ROSQUEANTE
95213516	PARAFUSO CORTICAL Ø3,5 X 16 PASSO 1,25MM AUTO ROSQUEANTE
95213518	PARAFUSO CORTICAL Ø3,5 X 18 PASSO 1,25MM AUTO ROSQUEANTE
95213520	PARAFUSO CORTICAL Ø3,5 X 20 PASSO 1,25MM AUTO ROSQUEANTE
95213522	PARAFUSO CORTICAL Ø3,5 X 22 PASSO 1,25MM AUTO



	ROSQUEANTE	
95213524	PARAFUSO CORTICAL Ø3,5 X 24 PASSO 1,25MM AUTO ROSQUEANTE	
95213526	PARAFUSO CORTICAL Ø3,5 X 26 PASSO 1,25MM AUTO ROSQUEANTE	
95213528	PARAFUSO CORTICAL Ø3,5 X 28 PASSO 1,25MM AUTO ROSQUEANTE	
95213530	PARAFUSO CORTICAL Ø3,5 X 30 PASSO 1,25MM AUTO ROSQUEANTE	
95213532	PARAFUSO CORTICAL Ø3,5 X 32 PASSO 1,25MM AUTO ROSQUEANTE	
95213534	PARAFUSO CORTICAL Ø3,5 X 34 PASSO 1,25MM AUTO ROSQUEANTE	
95213536	PARAFUSO CORTICAL Ø3,5 X 36 PASSO 1,25MM AUTO ROSQUEANTE	
95213538	PARAFUSO CORTICAL Ø3,5 X 38 PASSO 1,25MM AUTO ROSQUEANTE	
95213540	PARAFUSO CORTICAL Ø3,5 X 40 PASSO 1,25MM AUTO ROSQUEANTE	
95213542	PARAFUSO CORTICAL Ø3,5 X 42 PASSO 1,25MM AUTO ROSQUEANTE	
95213544	PARAFUSO CORTICAL Ø3,5 X 44 PASSO 1,25MM AUTO ROSQUEANTE	
95213546	PARAFUSO CORTICAL Ø3,5 X 46 PASSO 1,25MM AUTO ROSQUEANTE	
95213548	PARAFUSO CORTICAL Ø3,5 X 48 PASSO 1,25MM AUTO ROSQUEANTE	
95213550	PARAFUSO CORTICAL Ø3,5 X 50 PASSO 1,25MM AUTO ROSQUEANTE	
95213552	PARAFUSO CORTICAL Ø3,5 X 52 PASSO 1,25MM AUTO ROSQUEANTE	
95213554	PARAFUSO CORTICAL Ø3,5 X 54 PASSO 1,25MM AUTO ROSQUEANTE	
95213556	PARAFUSO CORTICAL Ø3,5 X 56 PASSO 1,25MM AUTO ROSQUEANTE	
95213558	PARAFUSO CORTICAL Ø3,5 X 58 PASSO 1,25MM AUTO ROSQUEANTE	
95213560	PARAFUSO CORTICAL Ø3,5 X 60 PASSO 1,25MM AUTO ROSQUEANTE	
95213562	PARAFUSO CORTICAL Ø3,5 X 62 PASSO 1,25MM AUTO ROSQUEANTE	
95213564	PARAFUSO CORTICAL Ø3,5 X 64 PASSO 1,25MM AUTO ROSQUEANTE	
95213566	PARAFUSO CORTICAL Ø3,5 X 66 PASSO 1,25MM AUTO ROSQUEANTE	
95213568	PARAFUSO CORTICAL Ø3,5 X 68 PASSO 1,25MM AUTO ROSQUEANTE	
95213570	PARAFUSO CORTICAL Ø3,5 X 70 PASSO 1,25MM AUTO ROSQUEANTE	
95213572	PARAFUSO CORTICAL Ø3,5 X 72 PASSO 1,25MM AUTO ROSQUEANTE	
95213574	PARAFUSO CORTICAL Ø3,5 X 74 PASSO 1,25MM AUTO ROSQUEANTE	
95213576	PARAFUSO CORTICAL Ø3,5 X 76 PASSO 1,25MM AUTO ROSQUEANTE	
95213578	PARAFUSO CORTICAL Ø3,5 X 78 PASSO 1,25MM AUTO ROSQUEANTE	
95213580	PARAFUSO CORTICAL Ø3,5 X 80 PASSO 1,25MM AUTO ROSQUEANTE	
95213582	PARAFUSO CORTICAL Ø3,5 X 82 PASSO 1,25MM AUTO	

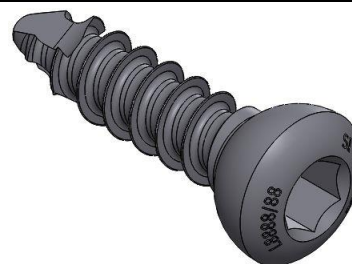
	ROSQUEANTE	
95213584	PARAFUSO CORTICAL Ø3,5 X 84 PASSO 1,25MM AUTO ROSQUEANTE	
95213586	PARAFUSO CORTICAL Ø3,5 X 86 PASSO 1,25MM AUTO ROSQUEANTE	
95213588	PARAFUSO CORTICAL Ø3,5 X 88 PASSO 1,25MM AUTO ROSQUEANTE	
95213590	PARAFUSO CORTICAL Ø3,5 X 90 PASSO 1,25MM AUTO ROSQUEANTE	
95213592	PARAFUSO CORTICAL Ø3,5 X 92 PASSO 1,25MM AUTO ROSQUEANTE	
95213594	PARAFUSO CORTICAL Ø3,5 X 94 PASSO 1,25MM AUTO ROSQUEANTE	
95213596	PARAFUSO CORTICAL Ø3,5 X 96 PASSO 1,25MM AUTO ROSQUEANTE	
95213598	PARAFUSO CORTICAL Ø3,5 X 98 PASSO 1,25MM AUTO ROSQUEANTE	
952135100	PARAFUSO CORTICAL Ø3,5 X 100 PASSO 1,25MM AUTO ROSQUEANTE	
952135102	PARAFUSO CORTICAL Ø3,5 X 102 PASSO 1,25MM AUTO ROSQUEANTE	
952135104	PARAFUSO CORTICAL Ø3,5 X 104 PASSO 1,25MM AUTO ROSQUEANTE	
952135106	PARAFUSO CORTICAL Ø3,5 X 106 PASSO 1,25MM AUTO ROSQUEANTE	
952135108	PARAFUSO CORTICAL Ø3,5 X 108 PASSO 1,25MM AUTO ROSQUEANTE	
952135110	PARAFUSO CORTICAL Ø3,5 X 110 PASSO 1,25MM AUTO ROSQUEANTE	
952135112	PARAFUSO CORTICAL Ø3,5 X 112 PASSO 1,25MM AUTO ROSQUEANTE	
952135114	PARAFUSO CORTICAL Ø3,5 X 114 PASSO 1,25MM AUTO ROSQUEANTE	
952135116	PARAFUSO CORTICAL Ø3,5 X 116 PASSO 1,25MM AUTO ROSQUEANTE	
952135118	PARAFUSO CORTICAL Ø3,5 X 118 PASSO 1,25MM AUTO ROSQUEANTE	
952135120	PARAFUSO CORTICAL Ø3,5 X 120 PASSO 1,25MM AUTO ROSQUEANTE	
20610	PARAFUSO CORTICAL Ø3,5 X 10 PASSO 1,75MM	
20612	PARAFUSO CORTICAL Ø3,5 X 12 PASSO 1,75MM	
20614	PARAFUSO CORTICAL Ø3,5 X 14 PASSO 1,75MM	
20616	PARAFUSO CORTICAL Ø3,5 X 16 PASSO 1,75MM	
20618	PARAFUSO CORTICAL Ø3,5 X 18 PASSO 1,75MM	
20620	PARAFUSO CORTICAL Ø3,5 X 20 PASSO 1,75MM	
20622	PARAFUSO CORTICAL Ø3,5 X 22 PASSO 1,75MM	
20624	PARAFUSO CORTICAL Ø3,5 X 24 PASSO 1,75MM	
20626	PARAFUSO CORTICAL Ø3,5 X 26 PASSO 1,75MM	
20628	PARAFUSO CORTICAL Ø3,5 X 28 PASSO 1,75MM	
20630	PARAFUSO CORTICAL Ø3,5 X 30 PASSO 1,75MM	
20632	PARAFUSO CORTICAL Ø3,5 X 32 PASSO 1,75MM	
20634	PARAFUSO CORTICAL Ø3,5 X 34 PASSO 1,75MM	
20636	PARAFUSO CORTICAL Ø3,5 X 36 PASSO 1,75MM	
20638	PARAFUSO CORTICAL Ø3,5 X 38 PASSO 1,75MM	
20640	PARAFUSO CORTICAL Ø3,5 X 40 PASSO 1,75MM	

20642	PARAFUSO CORTICAL Ø3,5 X 42 PASSO 1,75MM	
20644	PARAFUSO CORTICAL Ø3,5 X 44 PASSO 1,75MM	
20646	PARAFUSO CORTICAL Ø3,5 X 46 PASSO 1,75MM	
20648	PARAFUSO CORTICAL Ø3,5 X 48 PASSO 1,75MM	
20650	PARAFUSO CORTICAL Ø3,5 X 50 PASSO 1,75MM	
20652	PARAFUSO CORTICAL Ø3,5 X 52 PASSO 1,75MM	
20654	PARAFUSO CORTICAL Ø3,5 X 54 PASSO 1,75MM	
20656	PARAFUSO CORTICAL Ø3,5 X 56 PASSO 1,75MM	
20658	PARAFUSO CORTICAL Ø3,5 X 58 PASSO 1,75MM	
20660	PARAFUSO CORTICAL Ø3,5 X 60 PASSO 1,75MM	
20662	PARAFUSO CORTICAL Ø3,5 X 62 PASSO 1,75MM	
20664	PARAFUSO CORTICAL Ø3,5 X 64 PASSO 1,75MM	
20666	PARAFUSO CORTICAL Ø3,5 X 66 PASSO 1,75MM	
20668	PARAFUSO CORTICAL Ø3,5 X 68 PASSO 1,75MM	
20670	PARAFUSO CORTICAL Ø3,5 X 70 PASSO 1,75MM	
20672	PARAFUSO CORTICAL Ø3,5 X 72 PASSO 1,75MM	
20674	PARAFUSO CORTICAL Ø3,5 X 74 PASSO 1,75MM	
20676	PARAFUSO CORTICAL Ø3,5 X 76 PASSO 1,75MM	
20678	PARAFUSO CORTICAL Ø3,5 X 78 PASSO 1,75MM	
20680	PARAFUSO CORTICAL Ø3,5 X 80 PASSO 1,75MM	
20682	PARAFUSO CORTICAL Ø3,5 X 82 PASSO 1,75MM	
20684	PARAFUSO CORTICAL Ø3,5 X 84 PASSO 1,75MM	
20686	PARAFUSO CORTICAL Ø3,5 X 86 PASSO 1,75MM	
20688	PARAFUSO CORTICAL Ø3,5 X 88 PASSO 1,75MM	
20690	PARAFUSO CORTICAL Ø3,5 X 90 PASSO 1,75MM	
20692	PARAFUSO CORTICAL Ø3,5 X 92 PASSO 1,75MM	
20694	PARAFUSO CORTICAL Ø3,5 X 94 PASSO 1,75MM	
20696	PARAFUSO CORTICAL Ø3,5 X 96 PASSO 1,75MM	
20698	PARAFUSO CORTICAL Ø3,5 X 98 PASSO 1,75MM	
206100	PARAFUSO CORTICAL Ø3,5 X 100 PASSO 1,75MM	
206102	PARAFUSO CORTICAL Ø3,5 X 102 PASSO 1,75MM	
206104	PARAFUSO CORTICAL Ø3,5 X 104 PASSO 1,75MM	
206106	PARAFUSO CORTICAL Ø3,5 X 106 PASSO 1,75MM	
206108	PARAFUSO CORTICAL Ø3,5 X 108 PASSO 1,75MM	
206110	PARAFUSO CORTICAL Ø3,5 X 110 PASSO 1,75MM	
206112	PARAFUSO CORTICAL Ø3,5 X 112 PASSO 1,75MM	
206114	PARAFUSO CORTICAL Ø3,5 X 114 PASSO 1,75MM	
206116	PARAFUSO CORTICAL Ø3,5 X 116 PASSO 1,75MM	
206118	PARAFUSO CORTICAL Ø3,5 X 118 PASSO 1,75MM	
206120	PARAFUSO CORTICAL Ø3,5 X 120 PASSO 1,75MM	
95223510	PARAFUSO CORTICAL Ø3,5 X 10 PASSO 1,75MM AUTO ROSQUEANTE	
95223512	PARAFUSO CORTICAL Ø3,5 X 12 PASSO 1,75MM AUTO ROSQUEANTE	
95223514	PARAFUSO CORTICAL Ø3,5 X 14 PASSO 1,75MM AUTO ROSQUEANTE	
95223516	PARAFUSO CORTICAL Ø3,5 X 16 PASSO 1,75MM AUTO ROSQUEANTE	
95223518	PARAFUSO CORTICAL Ø3,5 X 18 PASSO 1,75MM AUTO ROSQUEANTE	

95223520	PARAFUSO CORTICAL Ø3,5 X 20 PASSO 1,75MM AUTO ROSQUEANTE	
95223522	PARAFUSO CORTICAL Ø3,5 X 22 PASSO 1,75MM AUTO ROSQUEANTE	
95223524	PARAFUSO CORTICAL Ø3,5 X 24 PASSO 1,75MM AUTO ROSQUEANTE	
95223526	PARAFUSO CORTICAL Ø3,5 X 26 PASSO 1,75MM AUTO ROSQUEANTE	
95223528	PARAFUSO CORTICAL Ø3,5 X 28 PASSO 1,75MM AUTO ROSQUEANTE	
95223530	PARAFUSO CORTICAL Ø3,5 X 30 PASSO 1,75MM AUTO ROSQUEANTE	
95223532	PARAFUSO CORTICAL Ø3,5 X 32 PASSO 1,75MM AUTO ROSQUEANTE	
95223534	PARAFUSO CORTICAL Ø3,5 X 34 PASSO 1,75MM AUTO ROSQUEANTE	
95223536	PARAFUSO CORTICAL Ø3,5 X 36 PASSO 1,75MM AUTO ROSQUEANTE	
95223538	PARAFUSO CORTICAL Ø3,5 X 38 PASSO 1,75MM AUTO ROSQUEANTE	
95223540	PARAFUSO CORTICAL Ø3,5 X 40 PASSO 1,75MM AUTO ROSQUEANTE	
95223542	PARAFUSO CORTICAL Ø3,5 X 42 PASSO 1,75MM AUTO ROSQUEANTE	
95223544	PARAFUSO CORTICAL Ø3,5 X 44 PASSO 1,75MM AUTO ROSQUEANTE	
95223546	PARAFUSO CORTICAL Ø3,5 X 46 PASSO 1,75MM AUTO ROSQUEANTE	
95223548	PARAFUSO CORTICAL Ø3,5 X 48 PASSO 1,75MM AUTO ROSQUEANTE	
95223550	PARAFUSO CORTICAL Ø3,5 X 50 PASSO 1,75MM AUTO ROSQUEANTE	
95223552	PARAFUSO CORTICAL Ø3,5 X 52 PASSO 1,75MM AUTO ROSQUEANTE	
95223554	PARAFUSO CORTICAL Ø3,5 X 54 PASSO 1,75MM AUTO ROSQUEANTE	
95223556	PARAFUSO CORTICAL Ø3,5 X 56 PASSO 1,75MM AUTO ROSQUEANTE	
95223558	PARAFUSO CORTICAL Ø3,5 X 58 PASSO 1,75MM AUTO ROSQUEANTE	
95223560	PARAFUSO CORTICAL Ø3,5 X 60 PASSO 1,75MM AUTO ROSQUEANTE	
95223562	PARAFUSO CORTICAL Ø3,5 X 62 PASSO 1,75MM AUTO ROSQUEANTE	
95223564	PARAFUSO CORTICAL Ø3,5 X 64 PASSO 1,75MM AUTO ROSQUEANTE	
95223566	PARAFUSO CORTICAL Ø3,5 X 66 PASSO 1,75MM AUTO ROSQUEANTE	
95223568	PARAFUSO CORTICAL Ø3,5 X 68 PASSO 1,75MM AUTO ROSQUEANTE	
95223570	PARAFUSO CORTICAL Ø3,5 X 70 PASSO 1,75MM AUTO ROSQUEANTE	
95223572	PARAFUSO CORTICAL Ø3,5 X 72 PASSO 1,75MM AUTO ROSQUEANTE	
95223574	PARAFUSO CORTICAL Ø3,5 X 74 PASSO 1,75MM AUTO ROSQUEANTE	
95223576	PARAFUSO CORTICAL Ø3,5 X 76 PASSO 1,75MM AUTO ROSQUEANTE	
95223578	PARAFUSO CORTICAL Ø3,5 X 78 PASSO 1,75MM AUTO ROSQUEANTE	

95223580	PARAFUSO CORTICAL Ø3,5 X 80 PASSO 1,75MM AUTO ROSQUEANTE	
95223582	PARAFUSO CORTICAL Ø3,5 X 82 PASSO 1,75MM AUTO ROSQUEANTE	
95223584	PARAFUSO CORTICAL Ø3,5 X 84 PASSO 1,75MM AUTO ROSQUEANTE	
95223586	PARAFUSO CORTICAL Ø3,5 X 86 PASSO 1,75MM AUTO ROSQUEANTE	
95223588	PARAFUSO CORTICAL Ø3,5 X 88 PASSO 1,75MM AUTO ROSQUEANTE	
95223590	PARAFUSO CORTICAL Ø3,5 X 90 PASSO 1,75MM AUTO ROSQUEANTE	
95223592	PARAFUSO CORTICAL Ø3,5 X 92 PASSO 1,75MM AUTO ROSQUEANTE	
95223594	PARAFUSO CORTICAL Ø3,5 X 94 PASSO 1,75MM AUTO ROSQUEANTE	
95223596	PARAFUSO CORTICAL Ø3,5 X 96 PASSO 1,75MM AUTO ROSQUEANTE	
95223598	PARAFUSO CORTICAL Ø3,5 X 98 PASSO 1,75MM AUTO ROSQUEANTE	
952235100	PARAFUSO CORTICAL Ø3,5 X 100 PASSO 1,75MM AUTO ROSQUEANTE	
952235102	PARAFUSO CORTICAL Ø3,5 X 102 PASSO 1,75MM AUTO ROSQUEANTE	
952235104	PARAFUSO CORTICAL Ø3,5 X 104 PASSO 1,75MM AUTO ROSQUEANTE	
952235106	PARAFUSO CORTICAL Ø3,5 X 106 PASSO 1,75MM AUTO ROSQUEANTE	
952235108	PARAFUSO CORTICAL Ø3,5 X 108 PASSO 1,75MM AUTO ROSQUEANTE	
952235110	PARAFUSO CORTICAL Ø3,5 X 110 PASSO 1,75MM AUTO ROSQUEANTE	
952235112	PARAFUSO CORTICAL Ø3,5 X 112 PASSO 1,75MM AUTO ROSQUEANTE	
952235114	PARAFUSO CORTICAL Ø3,5 X 114 PASSO 1,75MM AUTO ROSQUEANTE	
952235116	PARAFUSO CORTICAL Ø3,5 X 116 PASSO 1,75MM AUTO ROSQUEANTE	
952235118	PARAFUSO CORTICAL Ø3,5 X 118 PASSO 1,75MM AUTO ROSQUEANTE	
952235120	PARAFUSO CORTICAL Ø3,5 X 120 PASSO 1,75MM AUTO ROSQUEANTE	
21214	PARAFUSO CORTICAL Ø4,5 X 14MM	
21216	PARAFUSO CORTICAL Ø4,5 X 16MM	
21218	PARAFUSO CORTICAL Ø4,5 X 18MM	
21220	PARAFUSO CORTICAL Ø4,5 X 20MM	
21222	PARAFUSO CORTICAL Ø4,5 X 22MM	
21224	PARAFUSO CORTICAL Ø4,5 X 24MM	
21226	PARAFUSO CORTICAL Ø4,5 X 26MM	
21228	PARAFUSO CORTICAL Ø4,5 X 28MM	
21230	PARAFUSO CORTICAL Ø4,5 X 30MM	
21232	PARAFUSO CORTICAL Ø4,5 X 32MM	
21234	PARAFUSO CORTICAL Ø4,5 X 34MM	
21236	PARAFUSO CORTICAL Ø4,5 X 36MM	
21238	PARAFUSO CORTICAL Ø4,5 X 38MM	
21240	PARAFUSO CORTICAL Ø4,5 X 40MM	

21242	PARAFUSO CORTICAL Ø4,5 X 42MM
21244	PARAFUSO CORTICAL Ø4,5 X 44MM
21246	PARAFUSO CORTICAL Ø4,5 X 46MM
21248	PARAFUSO CORTICAL Ø4,5 X 48MM
21250	PARAFUSO CORTICAL Ø4,5 X 50MM
21252	PARAFUSO CORTICAL Ø4,5 X 52MM
21254	PARAFUSO CORTICAL Ø4,5 X 54MM
21256	PARAFUSO CORTICAL Ø4,5 X 56MM
21258	PARAFUSO CORTICAL Ø4,5 X 58MM
21260	PARAFUSO CORTICAL Ø4,5 X 60MM
21262	PARAFUSO CORTICAL Ø4,5 X 62MM
21264	PARAFUSO CORTICAL Ø4,5 X 64MM
21266	PARAFUSO CORTICAL Ø4,5 X 66MM
21268	PARAFUSO CORTICAL Ø4,5 X 68MM
21270	PARAFUSO CORTICAL Ø4,5 X 70MM
21272	PARAFUSO CORTICAL Ø4,5 X 72MM
21274	PARAFUSO CORTICAL Ø4,5 X 74MM
21276	PARAFUSO CORTICAL Ø4,5 X 76MM
21278	PARAFUSO CORTICAL Ø4,5 X 78MM
21280	PARAFUSO CORTICAL Ø4,5 X 80MM
21282	PARAFUSO CORTICAL Ø4,5 X 82MM
21284	PARAFUSO CORTICAL Ø4,5 X 84MM
21286	PARAFUSO CORTICAL Ø4,5 X 86MM
21288	PARAFUSO CORTICAL Ø4,5 X 88MM
21290	PARAFUSO CORTICAL Ø4,5 X 90MM
21292	PARAFUSO CORTICAL Ø4,5 X 92MM
21294	PARAFUSO CORTICAL Ø4,5 X 94MM
21296	PARAFUSO CORTICAL Ø4,5 X 96MM
21298	PARAFUSO CORTICAL Ø4,5 X 98MM
212100	PARAFUSO CORTICAL Ø4,5 X 100MM
212102	PARAFUSO CORTICAL Ø4,5 X 102MM
212104	PARAFUSO CORTICAL Ø4,5 X 104MM
212106	PARAFUSO CORTICAL Ø4,5 X 106MM
212108	PARAFUSO CORTICAL Ø4,5 X 108MM
212110	PARAFUSO CORTICAL Ø4,5 X 110MM
212112	PARAFUSO CORTICAL Ø4,5 X 112MM
212114	PARAFUSO CORTICAL Ø4,5 X 114MM
212116	PARAFUSO CORTICAL Ø4,5 X 116MM
212118	PARAFUSO CORTICAL Ø4,5 X 118MM
212120	PARAFUSO CORTICAL Ø4,5 X 120MM
20714	PARAFUSO CORTICAL Ø4,5 X 14MM AUTO ROSQUEANTE
20716	PARAFUSO CORTICAL Ø4,5 X 16MM AUTO ROSQUEANTE
20718	PARAFUSO CORTICAL Ø4,5 X 18MM AUTO ROSQUEANTE
20720	PARAFUSO CORTICAL Ø4,5 X 20MM AUTO ROSQUEANTE
20722	PARAFUSO CORTICAL Ø4,5 X 22MM AUTO ROSQUEANTE
20724	PARAFUSO CORTICAL Ø4,5 X 24MM AUTO ROSQUEANTE
20726	PARAFUSO CORTICAL Ø4,5 X 26MM AUTO ROSQUEANTE



20728	PARAFUSO CORTICAL Ø4,5 X 28MM AUTO ROSQUEANTE
20730	PARAFUSO CORTICAL Ø4,5 X 30MM AUTO ROSQUEANTE
20732	PARAFUSO CORTICAL Ø4,5 X 32MM AUTO ROSQUEANTE
20734	PARAFUSO CORTICAL Ø4,5 X 34MM AUTO ROSQUEANTE
20736	PARAFUSO CORTICAL Ø4,5 X 36MM AUTO ROSQUEANTE
20738	PARAFUSO CORTICAL Ø4,5 X 38MM AUTO ROSQUEANTE
20740	PARAFUSO CORTICAL Ø4,5 X 40MM AUTO ROSQUEANTE
20742	PARAFUSO CORTICAL Ø4,5 X 42MM AUTO ROSQUEANTE
20744	PARAFUSO CORTICAL Ø4,5 X 44MM AUTO ROSQUEANTE
20746	PARAFUSO CORTICAL Ø4,5 X 46MM AUTO ROSQUEANTE
20748	PARAFUSO CORTICAL Ø4,5 X 48MM AUTO ROSQUEANTE
20750	PARAFUSO CORTICAL Ø4,5 X 50MM AUTO ROSQUEANTE
20752	PARAFUSO CORTICAL Ø4,5 X 52MM AUTO ROSQUEANTE
20754	PARAFUSO CORTICAL Ø4,5 X 54MM AUTO ROSQUEANTE
20756	PARAFUSO CORTICAL Ø4,5 X 56MM AUTO ROSQUEANTE
20758	PARAFUSO CORTICAL Ø4,5 X 58MM AUTO ROSQUEANTE
20760	PARAFUSO CORTICAL Ø4,5 X 60MM AUTO ROSQUEANTE
20762	PARAFUSO CORTICAL Ø4,5 X 62MM AUTO ROSQUEANTE
20764	PARAFUSO CORTICAL Ø4,5 X 64MM AUTO ROSQUEANTE
20766	PARAFUSO CORTICAL Ø4,5 X 66MM AUTO ROSQUEANTE
20768	PARAFUSO CORTICAL Ø4,5 X 68MM AUTO ROSQUEANTE
20770	PARAFUSO CORTICAL Ø4,5 X 70MM AUTO ROSQUEANTE
20772	PARAFUSO CORTICAL Ø4,5 X 72MM AUTO ROSQUEANTE
20774	PARAFUSO CORTICAL Ø4,5 X 74MM AUTO ROSQUEANTE
20776	PARAFUSO CORTICAL Ø4,5 X 76MM AUTO ROSQUEANTE
20778	PARAFUSO CORTICAL Ø4,5 X 78MM AUTO ROSQUEANTE
20780	PARAFUSO CORTICAL Ø4,5 X 80MM AUTO ROSQUEANTE
20782	PARAFUSO CORTICAL Ø4,5 X 82MM AUTO ROSQUEANTE
20784	PARAFUSO CORTICAL Ø4,5 X 84MM AUTO ROSQUEANTE
20786	PARAFUSO CORTICAL Ø4,5 X 86MM AUTO ROSQUEANTE
20788	PARAFUSO CORTICAL Ø4,5 X 88MM AUTO ROSQUEANTE
20790	PARAFUSO CORTICAL Ø4,5 X 90MM AUTO ROSQUEANTE
20792	PARAFUSO CORTICAL Ø4,5 X 92MM AUTO ROSQUEANTE
20794	PARAFUSO CORTICAL Ø4,5 X 94MM AUTO ROSQUEANTE
20796	PARAFUSO CORTICAL Ø4,5 X 96MM AUTO ROSQUEANTE
20798	PARAFUSO CORTICAL Ø4,5 X 98MM AUTO ROSQUEANTE
207100	PARAFUSO CORTICAL Ø4,5 X 100MM AUTO ROSQUEANTE
207102	PARAFUSO CORTICAL Ø4,5 X 102MM AUTO ROSQUEANTE
207104	PARAFUSO CORTICAL Ø4,5 X 104MM AUTO ROSQUEANTE
207106	PARAFUSO CORTICAL Ø4,5 X 106MM AUTO ROSQUEANTE
207108	PARAFUSO CORTICAL Ø4,5 X 108MM AUTO ROSQUEANTE
207110	PARAFUSO CORTICAL Ø4,5 X 110MM AUTO ROSQUEANTE
207112	PARAFUSO CORTICAL Ø4,5 X 112MM AUTO ROSQUEANTE
207114	PARAFUSO CORTICAL Ø4,5 X 114MM AUTO ROSQUEANTE
207116	PARAFUSO CORTICAL Ø4,5 X 116MM AUTO ROSQUEANTE
207118	PARAFUSO CORTICAL Ø4,5 X 118MM AUTO ROSQUEANTE
207120	PARAFUSO CORTICAL Ø4,5 X 120MM AUTO ROSQUEANTE

21425	PARAFUSO MALEOLAR Ø4,5 X 25 ROSCA 12MM	
21430	PARAFUSO MALEOLAR Ø4,5 X 30 ROSCA 12MM	
21435	PARAFUSO MALEOLAR Ø4,5 X 35 ROSCA 12MM	
21440	PARAFUSO MALEOLAR Ø4,5 X 40 ROSCA 12MM	
21445	PARAFUSO MALEOLAR Ø4,5 X 45 ROSCA 12MM	
21450	PARAFUSO MALEOLAR Ø4,5 X 50 ROSCA 12MM	
21455	PARAFUSO MALEOLAR Ø4,5 X 55 ROSCA 12MM	
21460	PARAFUSO MALEOLAR Ø4,5 X 60 ROSCA 12MM	
21465	PARAFUSO MALEOLAR Ø4,5 X 65 ROSCA 12MM	
21470	PARAFUSO MALEOLAR Ø4,5 X 70 ROSCA 12MM	
951850	ARRUELA Ø5,0MM	
951870	ARRUELA Ø7,0MM	
951810	ARRUELA Ø10,0MM	
951812	ARRUELA Ø12,0MM	
951814	ARRUELA Ø14,0MM	
951817	ARRUELA Ø17,0MM	

2. Indicação, finalidade ou uso a que se destina o produto médico, segundo indicado pelo fabricante.

2.1 Indicações.

Os PARAFUSOS PARA PEQUENOS E GRANDES FRAGMENTOS TRAUMÉDICA são indicados para:

- Prevenir desvios laterais dos fragmentos. O parafuso pode ser usado isoladamente para diáfise, com a finalidade de manter a redução dos fragmentos ósseos.
- Fixar as placas nos ossos. O parafuso pode ser utilizado para a fixação de placas em tecido ósseo, quando somente parafusos não forem suficientes para a consolidação do osso. A fixação com parafuso é então suplementada com uma placa.
- Faz-se necessário, portanto, que o produto seja utilizado apenas por médicos cirurgiões ortopedistas que tenham conhecimento das técnicas, bem como formação adequada para realização de procedimentos cirúrgicos que envolvam a colocação de implantes ortopédicos.

3. Precauções, restrições, advertências, cuidados especiais e esclarecimentos sobre o uso do produto médico, assim como seu armazenamento e transporte.

O COMPONENTE É DE USO ÚNICO! NÃO DEVE SER REUTILIZADO!

3.1. Precauções e restrições ao uso do produto

Em caso de dúvida sobre o material ou técnica de uso contate o fabricante ou o distribuidor mais próximo.

O fabricante se isenta de responsabilidade por danos causados pelo uso incorreto ou inadequado do material.

Nenhum material etiquetado ou designado como produto de uso único deve voltar a ser utilizado, reprocessado ou esterilizado novamente, e deverá ser descartado de forma adequada após o uso. Recomendamos que o material a ser descartado não utilizado seja higienizado e devolvido à Traumédica, que efetuará o descarte de acordo com os procedimentos aprovados pelos órgãos competentes. Este produto foi projetado para uso único a fim de garantir a segurança do paciente.

Para colocação adequada dos implantes, a Traumédica recomenda a utilização de instrumentais específicos e exclusivos. Os instrumentais devem ser adquiridos separadamente e **NÃO COMPÕEM** o produto, pois não integram a forma de apresentação dos implantes - embalagem individual. Os implantes da Traumédica somente devem ser utilizados com o auxílio dos instrumentais da Traumédica.

Resultados insatisfatórios podem ser observados em caso de:

- Seleção inapropriada, o mau posicionamento e a má fixação do produto.
- Intolerância pelo paciente aos materiais utilizados na fabricação do produto.
- Impossibilidade do paciente em seguir o tratamento de reabilitação prescrito pelo cirurgião

3.2. Eventuais efeitos adversos

Os efeitos adversos da implantação dos PARAFUSOS PARA PEQUENOS E GRANDES FRAGMENTOS TRAUMÉDICA Traumédica são os riscos associados a qualquer tipo de cirurgia bem como a anestesia geral, incluindo:

- Perda de fixação, deslocamento e migração
- Lesões dos vasos e nervos
- Reações dos tecidos aos materiais de implante
- Hematoma e má cicatrização das feridas

Efeitos adversos em qualquer produto para a saúde devem ser notificados ao fabricante com a descrição do evento e dos dados de rastreabilidade que permitam a análise da causa do evento. Recomenda-se informar também o número de registro do produto. Todas as ocorrências notificadas a Traumédica são recebidas pelo Departamento de Tecnovigilância da Traumédica e submetidas à avaliação do Comitê Técnico para investigação. Ao término da investigação, uma carta resposta é elaborada pelo Departamento de Tecnovigilância para informar ao cliente se a reclamação é procedente ou não, e no caso de procedência da reclamação, a carta informa quais providências serão tomadas. Utilizado corretamente não é esperada a

ocorrência de efeitos adversos na utilização do Sistema de Fixação Rígida Grandes Fragmentos.

3.3. Contra Indicação

- Condições físicas que eliminem ou tendem a eliminar o suporte adequado do implante ou retardar a cura, limitações no fornecimento de sangue, insuficiência na qualidade ou quantidade de osso, baixa qualidade de pele, infecções prévias etc.
- Condições mentais ou neurológicas que tendam a substituir as habilidades dos pacientes ou a boa vontade para restringir as atividades durante o período de recuperação, mal de Parkinson, alcoolismo crônico, articularção de Charcot, abuso de drogas, retardo ou enfermidade mental etc.
- Sensibilidade corporal extrema. Quando exista suspeita de hipersensibilidade ao material, antes de determinar a seleção do material implantável deverá realizar provas apropriadas.
- Atrofia de pele ou falta de cobertura tecidual. Em uma profunda atrofia de pele, qualquer dispositivo de fixação interna deverá ser colocado com extremo cuidado pois o risco de infecções ou problemas de recuperação das feridas é bem maior.
- Infecções ativas.
- Gravidez
- Obesidade
- Pacientes que não querem ou estão impossibilitados de seguir as instruções pós-operatórias devido às condições que apresentam (mental ou física).
- Sensibilidade a corpo estranho. Quando houver suspeita de sensibilidade ao material, os testes apropriados devem ser realizados para excluir essa possibilidade antes do implante.
- Limitações no fluxo sanguíneo e/ou infecções anteriores que possam tornar a cicatrização lenta e aumentar a possibilidade de infecção e/ou rejeição dos implantes.
- Qualquer processo de doença degenerativa que possa afetar adversamente a colocação apropriada dos implantes.
- Estas contraindicações podem ser relativas ou absolutas. No uso destes dispositivos deve cuidar-se do peso e das vantagens contra as possíveis complicações e considerar o exame clínico completo e as contraindicações listadas anteriormente.
- Não aconselhamos a mistura de diferentes componentes biomédicos não compatíveis entre si, que podem elevar o risco de corrosão, tampouco produtos similares de terceiros, cuja compatibilidade geométrica e mecânica não é conhecida. Os resultados clínicos e durabilidade do

implante dependerão da técnica cirúrgica adotada, que deverá ser adequada ao tipo de produto

3.4. Advertências

Este dispositivo médico exige procedimento cirúrgico especializado. Somente deverá ser executado por cirurgiões habilitados com treinamento específico incluindo diagnóstico, planejamento pré-operatório e protocolo cirúrgico. O uso do produto sem conhecimento das técnicas adequadas e/ou procedimentos e condições inadequadas, incluindo o ambiente cirúrgico, poderá prejudicar o paciente conduzindo a resultados não satisfatórios.

O fabricante se isenta de responsabilidade por quaisquer complicações relacionadas a indicações incorretas dos procedimentos cirúrgicos ou do uso de implantes, técnica operatória inadequada, falta de assepsia, e também àquelas relacionadas aos limites dos métodos de tratamento.

Não misturar componentes de fabricantes distintos. O uso de componentes de fabricantes distintos insere riscos não considerados, eliminando qualquer responsabilidade da Traumédica por eventos adversos que possam acontecer. Este produto é de uso único e não pode ser reprocessado.

Não utilizar componentes de materiais diferentes dos apresentados no sistema.

3.5. Cuidados especiais

A Traumédica não se responsabiliza pela colocação do produto com utilização de outros tipos de instrumentais.

Os instrumentais não fazem parte desse registro e devem ser adquiridos separadamente.

3.6. Cuidados para Conservação e Armazenagem

Os produtos devem ser armazenados em local seco, arejado e ao abrigo da luz solar direta, em sua embalagem original.

3.7. Cuidados no Manuseio.

- É recomendado que os PARAFUSOS PARA PEQUENOS E GRANDES FRAGMENTOS TRAUMÉDICA sejam desembalados e esterilizados imediatamente antes do procedimento cirúrgico, de forma a preservar intactos o acabamento da superfície e a configuração original, e convém que os mesmos sejam manuseados o mínimo possível quando nessas condições;
- Qualquer implante que tenha caído, arranhado, entalhado ou tenha sofrido qualquer outro dano deve ser descartado;
- O local de armazenamento do produto médico deve estar limpo, seco e iluminado de forma a manter as condições ideais de armazenamento e transporte, assim como, a sua integridade física e química.
- Os efeitos de vibração, choques, corrosão, temperatura acima de 45°, assentamento defeituoso durante a movimentação e transporte, empilhamento inadequado durante o armazenamento, devem ser evitados;
- O transportador deve ser informado sobre o conteúdo e prazo de entrega. Os cuidados a serem tomados no transporte também devem ser explicitados;

3.8. Procedimentos relacionados a limpeza do produto médico.

Para reduzir o risco de infecção são recomendados que os implantes sejam limpos antes da esterilização e que todos os instrumentais cirúrgicos também sejam limpos e descontaminados antes e após a cirurgia e antes da esterilização, utilizando uma solução bactericida e antifúngica de largo espectro. Entretanto, deve-se observar:

- Não utilize agentes de limpeza agressivos, tais como ácidos minerais fortes (sulfúrico, nítrico, etc);
- Não use escovas de metal, polidores ou produtos abrasivos;
- Leia sempre as instruções do fabricante do produto desinfetante, citado acima, sugerindo as concentrações e período de imersão (utilize somente produtos registrados na ANVISA);
- Em banhos térmicos a água nunca deve exceder 45°C para impedir coagulação das proteínas.

3.8.1 Limpeza Manual.

A limpeza manual dos implantes e instrumentais cirúrgicos, quando efetuada adequadamente, pode evitar danos e/ou avarias nos implantes. Entretanto deve-se observar:

- A temperatura da água não pode ultrapassar a temperatura ambiente. As concentrações dos agentes de limpeza devem ser corretas;
- Utilização de escova apropriada, de preferência de nylon. Nunca utilize escova de aço ou esponjas abrasivas. Isto provoca ruptura da camada passivadora, causando corrosão;
- Os implantes e instrumentais cirúrgicos devem ser cuidadosamente enxaguados após a limpeza. Se a água utilizada contiver uma alta concentração de íons, deve ser utilizada água destilada;
- Secar os implantes e instrumentais cirúrgicos imediatamente após a limpeza.

3.8.2 Máquinas de Limpeza.

Se existirem máquinas de limpeza para os implantes e instrumentais cirúrgicos, deve-se observar:

- Os implantes e instrumentais cirúrgicos devem ser colocados nas bandejas para não causar danos ou avarias uns aos outros;
- Os implantes e instrumentais cirúrgicos que são fabricados em materiais dissimilares devem ser limpos separadamente para evitar corrosão;
- Leia sempre as instruções do fabricante da solução desinfetante, citada acima, sugerindo as concentrações e período de imersão (utilize somente produtos registrados na ANVISA);

- O enxágüe deve remover todos os agentes utilizados na limpeza, bem como a solução desinfetante;
- A água destilada é recomendada quando há uma alta concentração de íons na água da rede pública;
- Os implantes e instrumentais cirúrgicos devem ser secos, imediatamente, após o término da limpeza.

3.8.3 Limpeza Ultra-sônica.

Os implantes e instrumentais cirúrgicos que forem limpos através de banhos ultra-sônicos devem ser inicialmente desinfetados. Deve-se observar:

- Leia sempre as instruções do fabricante da solução desinfetante, citada acima, sugerindo as concentrações e período de imersão (utilize somente produtos registrados na ANVISA);
- Os implantes e instrumentais cirúrgicos que são fabricados em matérias dissimilares devem ser limpos separadamente para evitar corrosão;
- A temperatura da solução desinfetante deve ser mantida rigorosamente entre 40° e 45°C;
- Enxágüe os implantes e instrumentais cirúrgicos cuidadosamente;
- Nos banhos ultra-sônicos sem a fase de enxágüe, os instrumentais cirúrgicos devem ser cuidadosamente enxaguados manualmente, e de preferência com água destilada;

3.9. Esterilização

Os PARAFUSOS PARA PEQUENOS E GRANDES FRAGMENTOS TRAUMÉDICA são fornecidos NÃO ESTÉREIS e são de USO ÚNICO devendo ser esterilizados antes da sua utilização.

O local de esterilização do produto deverá proceder todos os requisitos técnicos de esterilização antes de submetê-lo ao processo de esterilização (testes biológicos e físicos da autoclave). É de total responsabilidade do hospital a validação do processo de esterilização.

Os parâmetros adequados do processo para cada equipamento e volume, devem ser analisados e conduzidos por pessoas treinadas e especializadas em processos de esterilização, assegurando a completa eficiência desse procedimento. É responsabilidade do usuário a garantia de utilização de um processo de esterilização adequado e a verificação da esterilidade de todos os dispositivos, em qualquer fase do processo.

Recomendamos apenas o processo em AUTOCLAVE A VAPOR para esterilização dos implantes.

Utilizar autoclave hospitalar, de acordo com o procedimento padrão adequado.

Norma aplicável para esterilização em autoclave a vapor: NBR ISO 17665-1:2010 - Esterilização de produtos para saúde - Vapor Parte 1: Requisitos para o desenvolvimento, validação e controle de rotina nos processos de esterilização de produtos para saúde. A Tabela 37 sumariza os parâmetros de esterilização utilizados na autoclave.

Tabela 37: Parâmetros para a esterilização em autoclave

Método	Ciclo	Temperatura	Tempo de exposição
Vapor	Gravidade	132 – 135 °C	10 a 25 minutos
Vapor	Pré-vácuo	132 – 135 °C	3 a 4 minutos

3.10. Advertências para manuseio

- A correta manipulação do implante antes e durante a operação é decisiva para o sucesso do implante;
- O produto não pode ser reutilizado;
- Não utilizar componentes de materiais diferentes dos apresentados, para evitar falhas nos produtos (corrosão, desgaste etc.)
- Utilizar somente materiais com a mesma composição química

3.11. Técnica Cirúrgica

As técnicas cirúrgicas variam de acordo com a escolha do médico cirurgião, cabendo ao mesmo a escolha final do método, tipo e dimensão dos produtos a serem empregados, bem como os critérios de avaliação dos resultados da cirurgia.

O Fabricante recomenda que o cirurgião leia e compreenda integralmente as informações contidas nas instruções de uso. Caso necessite de alguma informação adicional, o cirurgião deve contatar o Fabricante antes da implantação do dispositivo médico. A implantação do dispositivo médico não deve ocorrer caso o cirurgião possua dúvidas quanto à indicação de uso, quantidade e/ou técnica cirúrgica a ser aplicada.

Não cabe ao fabricante a indicação de técnica cirúrgica a ser aplicada. Todo procedimento cirúrgico deve considerar o caso clínico do paciente também a qualificação do cirurgião. Apenas cirurgiões qualificados na implantação do dispositivo médico devem realizar a implantação desse sistema. O fabricante se isenta de qualquer responsabilidade pela seleção de técnica cirúrgica equivocada.

A utilização deste material deverá ser feita apenas nas indicações e dentro dos parâmetros tecnicamente aceitos no país.

É muito importante realizar uma redução cuidadosa da fratura e uma fixação estável para a completa consolidação da fratura.

A seleção e aplicação dos implantes devem ser realizadas considerando-se os aspectos biomecânicos. Os implantes têm que se adaptar adequadamente a forma do osso e a sua função.

A seleção correta do implante é extremamente importante. O sucesso da fixação da fratura aumenta com a seleção apropriada da forma, tamanho e desenho do implante. O tamanho e forma do osso humano e dos tecidos moles devem ser levados em consideração na escolha do implante e da técnica cirúrgica aplicada.

Na escolha do implante e do procedimento cirúrgico adequado, o cirurgião deve ter em conta os seguintes aspectos da técnica cirúrgica:

- 1) Preparação da superfície articular, se for o caso;
- 2) Osteotomia, se for o caso;
- 3) Redução da Fratura, se for o caso;
- 4) Perfuração prévia para parafusos;
- 5) Verificação do tamanho do parafuso;
- 7) Inserção dos parafusos;

3.12. Tratamento pós-operatório

A mobilização física deve ser iniciada imediatamente após o pós-operatório incluindo exercícios de movimentação. Restrições podem ser apropriadas em casos especiais, a critério do cirurgião.

O nível de atividade de um paciente e a observação das restrições pós operatórias são fatores importantes na vida funcional de qualquer dispositivo de fixação interna. Os pacientes devem ser avisados das consequências da não observação das instruções pós operatórias. O cirurgião deve enfatizar que a não colaboração do paciente pode resultar na falha do implante, com possibilidade de ser necessária uma cirurgia corretiva.

Os dispositivos não substituem o osso saudável. Não deve ser aplicada carga após a cirurgia, uma vez que o paciente deverá seguir as recomendações médicas para que o implante exerça sua função.

Não se pode esperar que os implantes suportem o esforço exercido sobre o dispositivo pelo suporte total ou parcial do peso corporal ou de carga, particularmente na presença de não consolidação, consolidação retardada ou recuperação incompleta. Por isso, é importante que seja mantida a imobilização do local da fratura até ser estabelecida uma firme consolidação óssea. Fatores como o peso corporal, nível de atividade e respeito às limitações do suporte de peso corporal e de cargas por parte do paciente devem ser avaliados pelo cirurgião.

Os cuidados pós-operatórios incluem, mas não se limitam aos seguintes aspectos:

- Restrição do nível de atividade até se atingir a consolidação total do osso.

- Utilização de suporte externo adequado até consolidação total do osso e cuidados contra a remoção não supervisionada deste suporte.
- Evitar atividades que possam ocasionar torções, quedas, choques, que poderiam ocasionar falhas no dispositivo.
- Cuidados com a cicatrização.

3.13. Remoção do Implante

É do cirurgião a decisão final sobre a remoção do implante. Recomendamos que sempre que possível e prático para o paciente, o implante deve ser removido, visto que sua função como um auxiliar na consolidação foi desempenhada. A remoção do implante deve ser seguida por um adequado pós-operatório para evitar o risco de uma nova fratura.

Os riscos da remoção também incluem os riscos associados a qualquer tipo de cirurgia bem como os riscos associados à anestesia geral.

Caso o cirurgião necessite fazer a remoção para uma análise ou investigação, o implante deve ser explantado, se possível, na presença de pessoa autorizada pelo fabricante. Este produto deverá ser enviado para análise conforme determinado pelo fabricante.

3.14. Forma de Descarte do Implante Utilizado

Descarte e não use dispositivos danificados. Recomenda-se, que o implante seja deformado ou cortado de forma que identifique claramente a situação de impróprio para o uso. Os implantes que forem extraídos do paciente podem ser devolvidos ao fornecedor ou descartados em lixo hospitalar conforme as normas da autoridade sanitária local. Estes procedimentos irão assegurar a inutilização do produto a ser descartado de forma que não possa ser indevidamente reaproveitado.

3.15. Rastreabilidade dos Produtos

A TRAUMÉDICA, como fabricante de produtos para a saúde, é responsável pela rastreabilidade dos PARAFUSOS PARA PEQUENOS E GRANDES FRAGMENTOS TRAUMÉDICA. A rastreabilidade é garantida pela marcação do Lote, Logotipo, Designação do material e Dimensão no corpo do implante (marcação inviolável e com numeração única) e pelas informações constantes nas etiquetas de rastreabilidade fornecidas anexas ao produto (embalagem primária). Caso seja necessária a retirada do implante do corpo do paciente, todas as informações contidas no mesmo permanecerão inalteradas.

Dentro da embalagem primária estão contidas cinco etiquetas contendo o código do produto, descrição do produto, número do lote, número de registro na ANVISA e identificação do fabricante. Uma etiqueta é de controle do fornecedor; outra fica na documentação fiscal de venda. Uma terceira etiqueta é fixada no prontuário clínico do paciente; a quarta etiqueta fica com o cirurgião responsável e a última etiqueta é entregue ao paciente para que este tenha consigo as informações referentes ao implante.

3.16. Caracterização do limite de peso

Embora os ensaios comprovem que a resistência mecânica dos produtos testados seja superiores às cargas resultantes de atividades normais diárias, os implantes utilizados em cirurgia servem apenas para auxiliar e promover um processo normal de consolidação óssea. Esses implantes não têm a função de substituir estruturas

ósseas ou de sustentar indefinidamente as tensões provocadas nas regiões com fraturas não consolidadas.

Dessa forma, o cirurgião deve orientar o paciente sobre os cuidados a serem tomados e o tipo de suporte físico, limite de peso, adequado a ser utilizado durante o tempo de uso do implante.

4. Forma de apresentação do produto médico, quantidade de cada item (implante, rótulo, instrução de uso, etiquetas de rastreabilidade, descrição do material da embalagem, processo de esterilização, informações gráficas sobre embalagem).

4.1 Formas de Apresentação / Embalagem

Todos os PARAFUSOS PARA PEQUENOS E GRANDES FRAGMENTOS TRAUMÉDICA são comercializados em embalagem plástica transparente de polietileno de baixa densidade (PEBD) selada termicamente, acompanhado da Instrução de Uso e 05 Etiquetas de Rastreabilidade, como indicado na Figura 2.

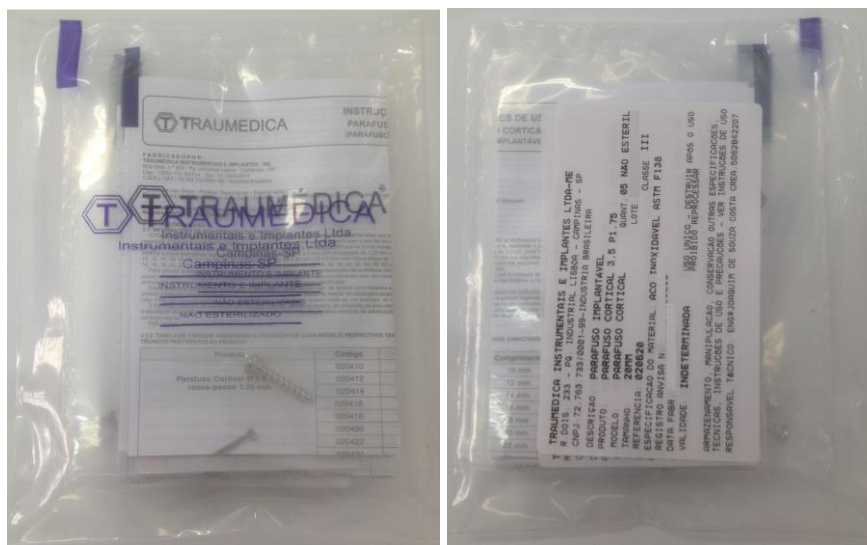


Figura 2 – Parafuso dentro da embalagem com a rotulagem (frente e verso).

Os Parafusos e arruelas são comercializados em embalagens de 01, 03, 05, 10, 15 ou 20 unidades.

4.2. Modelo de Etiqueta de Rastreabilidade

A TRAUMÉDICA, como fabricante de produtos para a saúde, é responsável pela rastreabilidade do PARAFUSOS PARA PEQUENOS E GRANDES FRAGMENTOS TRAUMÉDICA. Os componentes do sistema, são identificados de forma a possibilitar sua rastreabilidade, através de marcação a laser do logo da empresa, do código de referência e o número do lote.

Dentro da embalagem primária seguem 5 (cinco) etiquetas de rastreabilidade contendo os seguintes dados:

- código do produto;
- descrição do produto;
- número do lote;
- número de registro na ANVISA;
- identificação do fabricante;

Recomenda-se que as etiquetas de rastreabilidade sejam utilizadas conforme indicado abaixo:

- Etiqueta 1: fixada no prontuário clínico do paciente;
- Etiqueta 2: fixada na documentação fiscal de venda;
- Etiqueta 3: é de controle do fornecedor;
- Etiqueta 4: é entregue ao cirurgião responsável;
- Etiqueta 5: é entregue ao paciente.

A Traumédica recomenda as seguintes observações:

- Recomenda-se que o hospital mantenha a identificação dos componentes implantados no prontuário do paciente, para tornar possível a rastreabilidade dos implantes utilizados, através do registro de, no mínimo, código, número de lote e número de registro do produto.
- Recomenda-se que as informações de rastreabilidade registradas no prontuário sejam repassadas ao paciente.
- Eventos adversos em qualquer produto para a saúde devem ser notificados ao Fabricante com a descrição do evento e dos dados de rastreabilidade que permitam a análise da causa do evento. Recomenda-se informar também o número de registro do produto. Estas informações constam nas etiquetas de rastreabilidade que acompanham a embalagem do produto.

4.3. Marcação

Todos os parafusos e arruelas presentes nesse processo de registro recebem marcação á laser contendo as seguintes informações:

- Lote
- Logotipo
- Dimensão
- Designação do Material

A gravação é efetuada no local especificado pelo Desenho Técnico com base na norma ABNT NBR 15165, após a gravação, o produto deve ser inspecionado afim de verificar se os dados gravados estão coerentes com o desenho e ordem de fabricação e se o produto sofreu algum dano.

4.4 Reclamações do cliente

Efeitos adversos em qualquer produto para a saúde devem ser notificados ao Fabricante com a descrição do evento e dos dados de rastreabilidade que permitam a análise da causa do evento. Recomenda-se informar também o número de registro do produto.

Estas informações constam nas etiquetas de rastreabilidade que acompanham a

embalagem do produto. Todas as ocorrências notificadas ao Fabricante são recebidas pelo Departamento de Tecnovigilância da Traumédica e submetidas a avaliação do Comitê Técnico para investigação. Ao término da investigação, uma carta resposta é elaborada pelo Departamento de Tecnovigilância para informar ao cliente se a reclamação é procedente ou não, e no caso de procedência da reclamação, a carta informa que providências serão tomadas. Não é esperada a ocorrência de efeitos adversos na utilização do Sistema de Fixação Rígida Grandes Fragmentos.

Instrução de uso disponível em: www.traumedica.com.br

Fabricado por:

Traumédica Instrumentais e Implantes Ltda.

Rua Dois , 233 - Parque Industrial Lisboa, CEP 13052-774
Campinas, São Paulo, Brasil
Fone/Fax (19) 3265-0874/ 3225-0143
contato@traumedica.com.br
www.traumedica.com.br

Responsável Técnico:

Eng.º Joaquim de Souza Costa - CREA/SP 5062842207

Declaramos verdadeiras as informações descritas neste Modelo de Instrução de Uso.

Ivalto do Carmo Moreira
Responsável Legal

Eng.º Joaquim de Souza Costa
Responsável Técnico
CREA/SP 5062842207